

## Calidad de vida y estrategias de futuro en Elche

---

### Objetivos del Estudio

El estudio realizado por **Demoscopia** para el Ayuntamiento de Elche se engloba dentro del Plan Estratégico del municipio.

Los objetivos de la investigación son conocer:

- Grado de calidad/ satisfacción de los ciudadanos con la calidad de vida en el municipio
- Conocimiento de los puntos críticos de la vida en Elche
- Valoración de la actuación de los gestores
- Expectativas y visión de futuro sobre Elche.

## Calidad de vida y estrategias de futuro en Elche

### Ficha Técnica del estudio realizado

El estudio realizado se encuadra dentro de una metodología cuantitativa con las características siguientes:

<b>Ámbito</b>	El municipio de Elche.
<b>Universo</b>	Población de mayores de 18 años residentes en el municipio.
<b>Muestra</b>	600 entrevistas, con cuotas de sexo, edad y distribución geográfica por distritos.
<b>Error de muestreo</b>	$\pm 4\%$ , para un margen de confianza del 95,5% y $p=q=50\%$ .
<b>Fechas de campo</b>	3 a 16 de Junio de 1998.
<b>Tipo de entrevista</b>	Personal y domiciliaria.
<b>Cuestionario</b>	Estructurado y precodificado en su mayor parte pero con algunas preguntas abiertas. Antes de la edición del mismo, fue aprobado por los responsables del estudio en el Ayuntamiento de Elche.

## Calidad de vida y estrategias de futuro en Elche

### Características de los residentes en Elche

#### Procedencia

Procedencia de los residentes en Elche		
		%
Ha nacido en Elche		50,8
<b>No ha nacido en Elche</b>		<b>49,2</b>
<b>Tiempo que hace que vino a Elche</b>	Hasta 8 años	5,8
	9 a 20 años	6,7
	21 a 30 años	16,8
	31 y más años	19,2
	NS/NC	0,7
	Total	49,2
<b>MEDIA DE AÑOS</b>		<b>27,69</b>

## Calidad de vida y estrategias de futuro en Elche

---

### Nivel de conocimiento del valenciano

- Un 11,5% de los ilicitanos afirma tener el máximo nivel de conocimiento del valenciano: "lo lee y lo escribe". Estos son, principalmente los jóvenes de 18 a 24 años, los residentes en los distritos 1 (18,3%) y 5 (17,5%).
- Algo menos de un tercio (31,3%) afirma que habla el valenciano, pero no lo escribe. En este grupo se encuentran mayoritariamente las personas de más de 45 años y los residentes en los distritos 1 (40%) y 2 (41,1%)
- Algo menos de la cuarta parte de la población solamente entiende este idioma.
- Un 30,8%, no tiene ningún conocimiento del mismo ("ni lo habla ni lo escribe) En este segmento se sitúan principalmente las personas del distrito 2 (43,8%) y 4/6 (29%).

## Calidad de vida y estrategias de futuro en Elche

---

<b>Nivel de conocimiento del valenciano</b>	
<b>B: 600</b>	<b>%</b>
Lo habla y lo escribe correctamente	11,5
Lo habla pero no lo escribe	31,3
Lo entiende	24,5
No lo habla ni lo escribe	30,8
Otras respuestas	0,6
Ns/Nc	1,3

## Calidad de vida y estrategias de futuro en Elche

### Equipamiento informático



## Calidad de vida y estrategias de futuro en Elche

### Nivel de conexión a Internet

En cuanto a sí estaban conectados a Internet o lo tenían previsto en un futuro próximo, se dividió la pregunta en dos aspectos, domicilio y trabajo.

Conexión a Internet		
B: 600 (%)	Domicilio	Trabajo
Están conectados	3,0	3,8
No lo están pero lo estarán en un futuro próximo (menos de 1 año)	5,7	1,2
No lo están ni tienen intención de conectarse	84,2	29,8
No procede	-	57,7
Otras respuestas	0,5	-
Ns/Nc	6,7	7,5

## Calidad de vida y estrategias de futuro en Elche

### Hábitos de los ilicitanos

#### Ocio y tiempo libre

- Ver la televisión es una de las actividades que realiza más de las tres cuartas partes de los ilicitanos. Se trata de una actividad relacionada con la edad ya que incrementa conforme se incrementa la edad de los entrevistados
- En segundo lugar se encuentran 3 actividades con una proporción similar de citaciones: Pasear, descansar e ir a la playa o al campo.
- El tercer lugar lo ocupa "escuchar la radio" (42,7%) y escuchar música (41,5%). La música, es citada con mayor frecuencia por los jóvenes de 18 a 24 años, y va descendiendo su importancia cuando aumenta la edad.
- Leer la prensa (42,7%) es citado con mayor frecuencia por los residentes en el distrito 1 (60%) mientras que leer libros (34,7%) es una actividad que realizan con mayor frecuencia los jóvenes que las personas de más edad.
- Ir de compras o a mirar escaparates (34,5%) es una forma de ocupar el tiempo libre que realizan con mayor frecuencia las mujeres (42,5%) y la población más joven.
- Ir al cine o teatro, es una forma de ocupar el tiempo libre de los jóvenes, al igual que hacer deporte; esta última actividad es realizada con mayor frecuencia por los hombres.

## Calidad de vida y estrategias de futuro en Elche

Ocupación del tiempo libre	
Concepto	%
Ver la televisión	77,0
Pasear, salir con amigos, con la pareja	67,8
Descansar	67,7
Ir a la playa o al campo	63,3
Escuchar la radio (no oír música)	42,7
Escuchar música en directo o grabada	41,5
Leer la prensa	36,5
Leer libros (no de texto)	34,7
Ir de compras, a ver escaparates	34,5
Ir al cine o teatro	27,2
Hacer deporte	26,3
Ir de copas, vinos, cervezas	25,0
Actividades manuales/bricolaje/costura	22,3
Otras respuestas (inferiores al 20%)	69,2
NS/NC	0,5

## Calidad de vida y estrategias de futuro en Elche

### Lugar en el que realizan las compras

Ciudad en que realizan compras de temporada B: 600 (%)	
	%
En Elche	92,3
En Alicante	10,7
En Murcia	0,7
En otros lugares	0,3
NS/NC	0,7

### Asociacionismo.

Más de las tres cuartas partes de los ilicitanos no pertenecen a ninguna asociación.

## Calidad de vida y estrategias de futuro en Elche

Pertenenencia a asociaciones (%) B: 600	
	%
<b>Ninguna, no está asociado</b>	<b>77,7</b>
De vecinos	5,2
Deportiva	3,8
Cultural	3,3
Religiosas	2,5
Jubilados	2,3
Humanitarias (ONG ´s)	2,2
Sindicales	1,8
Profesionales	1,5
Políticas	1,3
Otras	1,8
Ns/nc	1,7

## Calidad de vida y estrategias de futuro en Elche

---

### Percepción de la calidad de vida

Los residentes en Elche se sienten muy satisfechos de vivir en el municipio. La media de satisfacción se sitúa en 7,61 en una escala de 0 a 10.

### Satisfacción con aspectos parciales

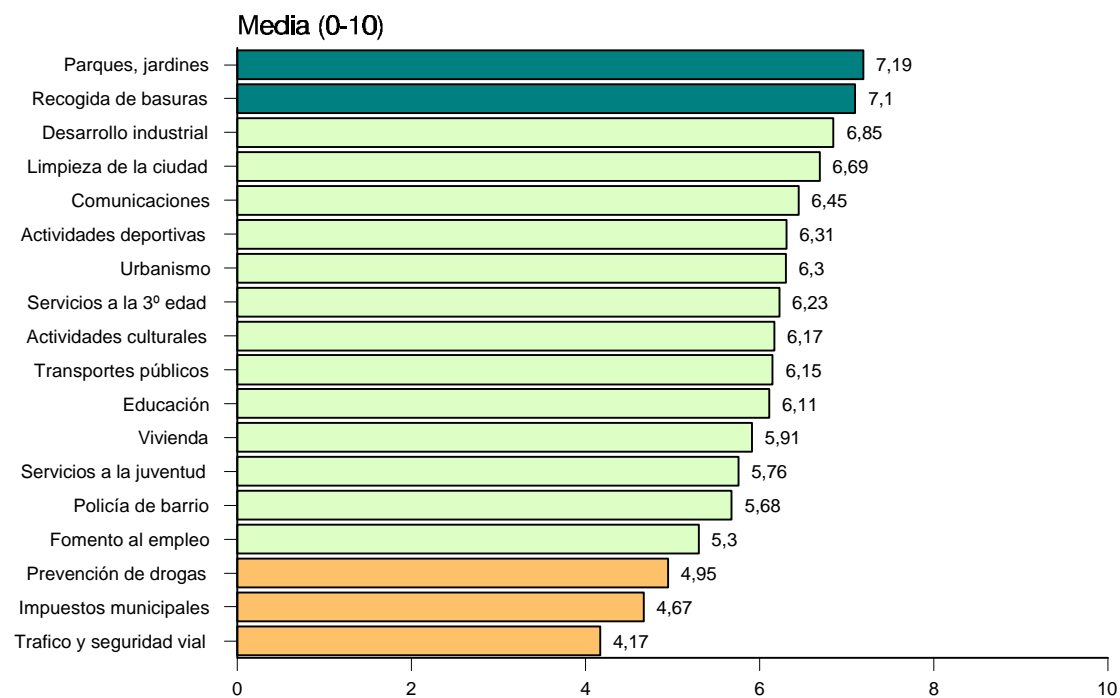
Como puede verse en el gráfico, los ilicitanos se muestran muy satisfechos respecto a los parques y jardines, la recogida de basuras, el desarrollo industrial y la limpieza de la ciudad.

Los únicos temas en los que se suspende al municipio y al Ayuntamiento son:

- Prevención de drogas
- Impuestos municipales
- Tráfico y seguridad vial

## Calidad de vida y estrategias de futuro en Elche

### GRADO DE SATISFACCION CON LOS SIGUIENTES ASPECTOS



## Calidad de vida y estrategias de futuro en Elche

---

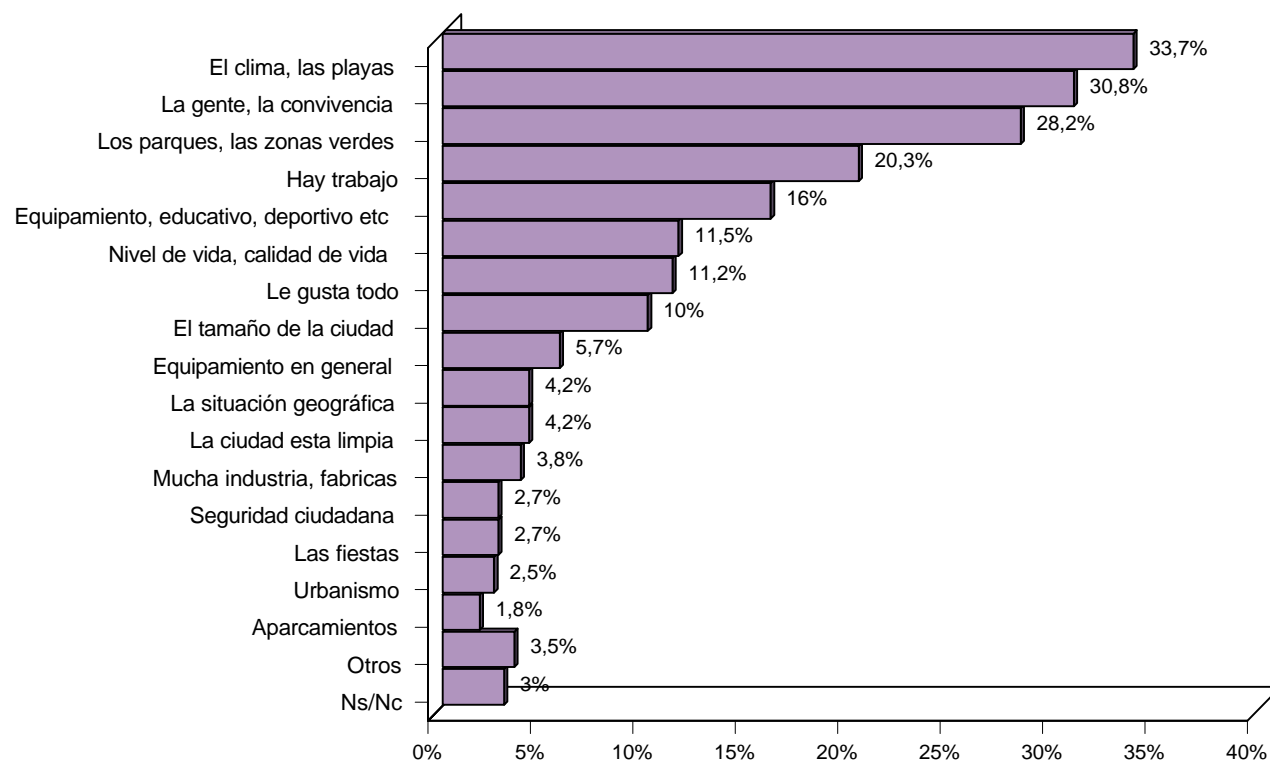
### Aspectos positivos y negativos de Elche

Los ilicitanos se sienten orgullosos de:

- El clima, el paisaje y las palmeras
- Los vecinos, los residentes en Elche.
- Temas económicos: hay trabajo, las industrias instaladas en municipio.
- El tamaño de la ciudad, el equipamiento ("hay de todo"), el nivel y calidad de vida.

## Calidad de vida y estrategias de futuro en Elche

### ASPECTOS POSITIVOS



## Calidad de vida y estrategias de futuro en Elche

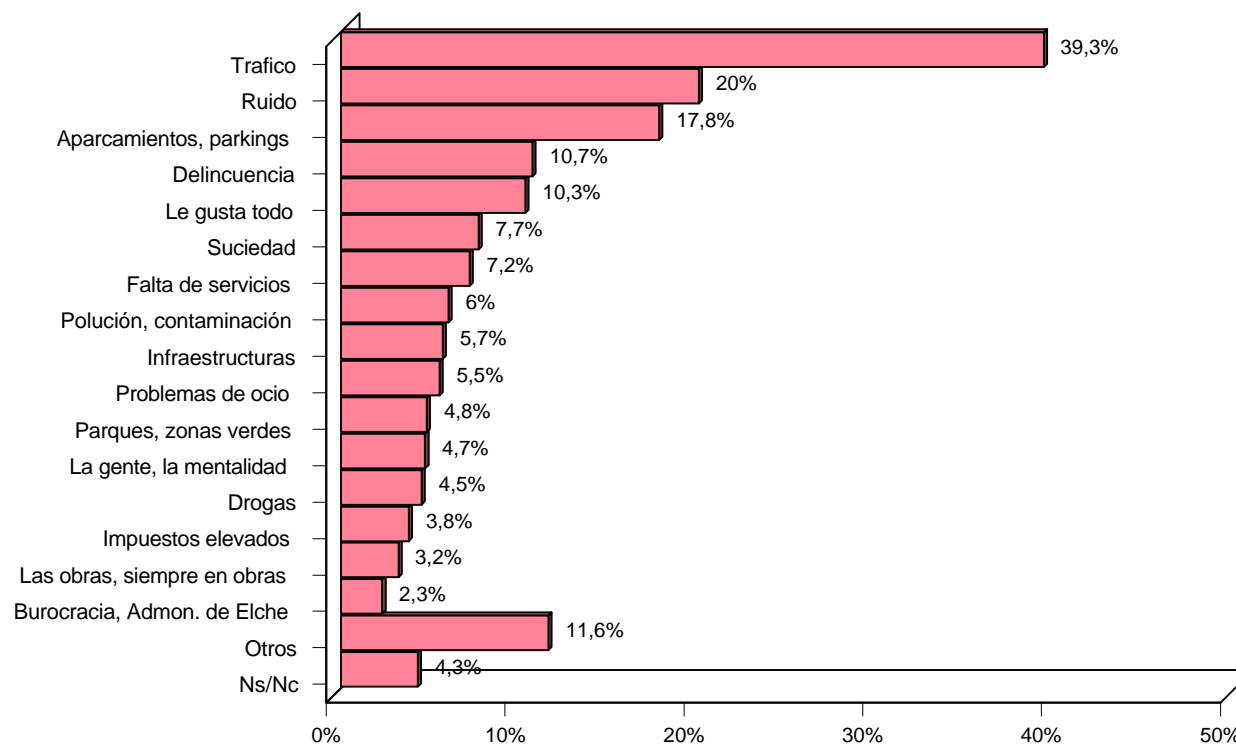
---

Entre los aspectos a mejorar, **los aspectos negativos** se citan los siguientes:

- El tráfico (39,3%)
- El ruido (20%)
- Los aparcamientos y parkings (17,8%)

## Calidad de vida y estrategias de futuro en Elche

### ASPECTOS NEGATIVOS



## Calidad de vida y estrategias de futuro en Elche

---

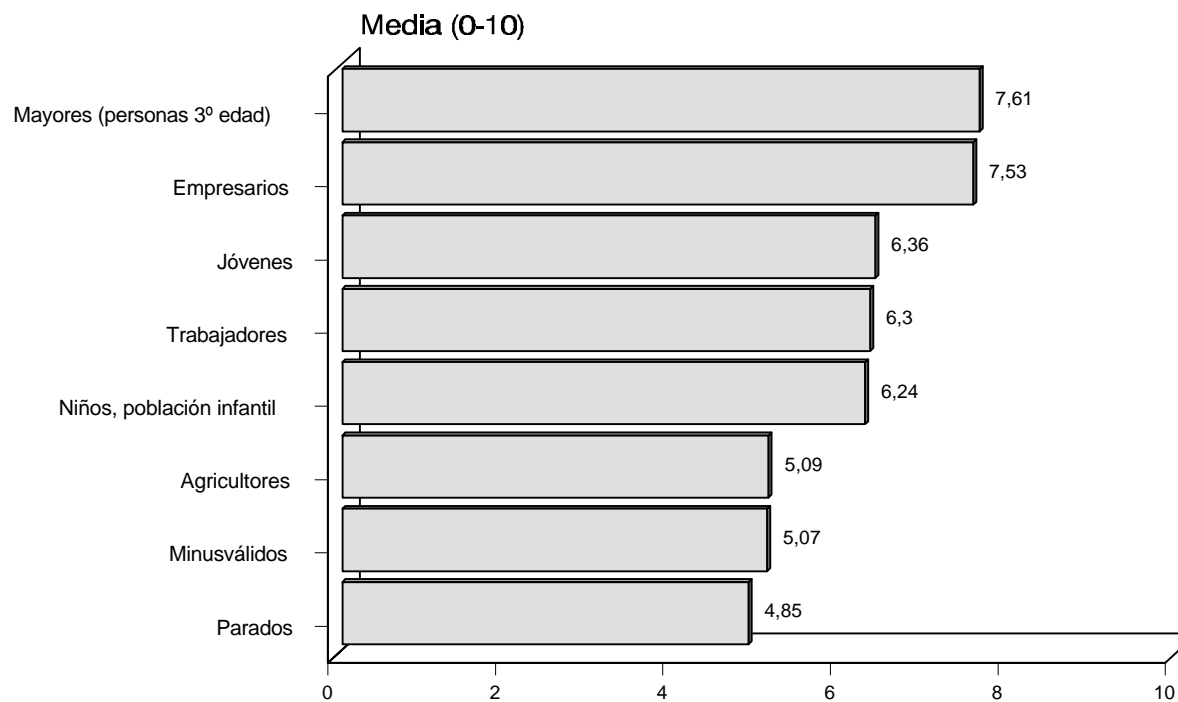
### Adecuación del municipio a determinados colectivos.

Según los ilicitanos, las personas mayores y los empresarios son las personas para las que el municipio está mejor adaptado.

En el extremo opuesto, los parados son el colectivo que pueden sentirse menos adaptados en esta ciudad. Quizá porque la consideran cara y con un nivel de consumismo elevado.

## Calidad de vida y estrategias de futuro en Elche

### ADECUACION DE LA CIUDAD A DISTINTOS COLECTIVOS



## Calidad de vida y estrategias de futuro en Elche

---

### Evolución del municipio.

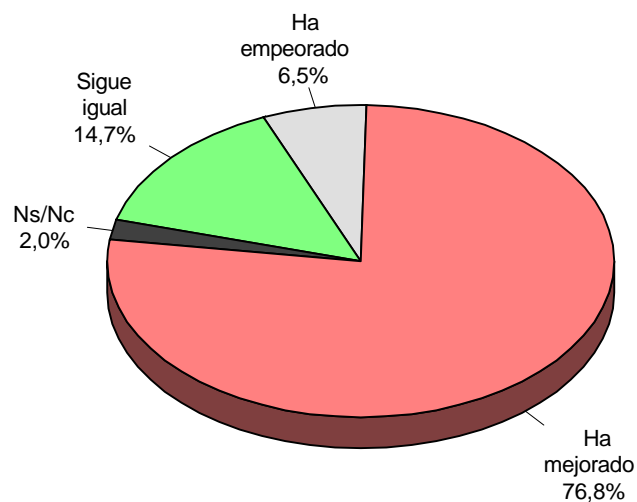
#### Respecto al pasado

Los ilicitanos sienten que, en los últimos 2 ó 3 años, el municipio a mejorado, especialmente en los temas de urbanismo (conservación o arreglo de calles, paseos etc), los parques y jardines, el nivel económico, por un crecimiento económico que ha repercutido favorablemente en el municipio.

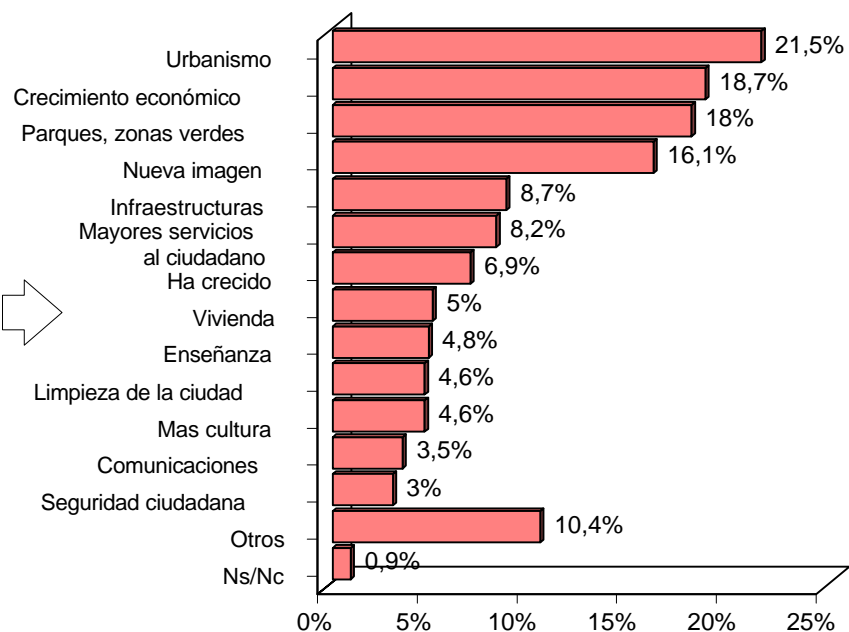
Todo ello, se resume en lo que una parte de ellos afirma: Elche es más bonito y tiene una nueva imagen.

## Calidad de vida y estrategias de futuro en Elche

### RESPECTO AL PASADO, ELCHE ...



### TEMAS EN LOS QUE ELCHE HA MEJORADO



## Calidad de vida y estrategias de futuro en Elche

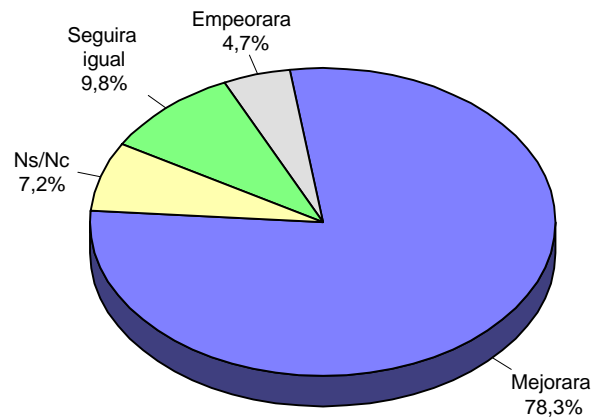
---

### Respecto al futuro

También en este sentido, se manifiestan muy optimistas y opinan que mejorará. A la hora de razonar esta opinión, las respuestas son muy genéricas: Todo mejora, se está creciendo, hay mas dinero y más inversiones etc.

## Calidad de vida y estrategias de futuro en Elche

### DE CARA AL FUTURO VD. CREE QUE ELCHE ...



## Calidad de vida y estrategias de futuro en Elche

---

### Acciones de futuro

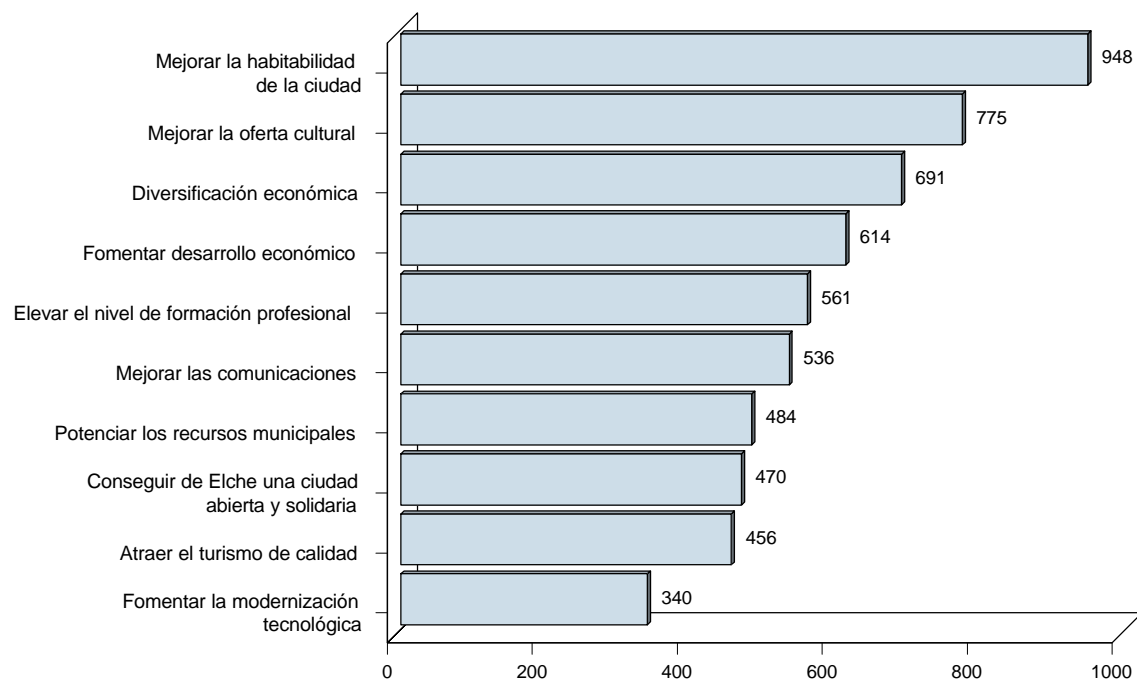
Más concretos son cuando se les presentaron las opciones de acciones diseñadas por el grupo de trabajo FUTURELX.

Para los ilicitanos, la priorización de las acciones son claras:

1. Mejorar la habitabilidad de la ciudad
2. Fomentar la cultura y la utilización del tiempo libre. Mejorar la oferta cultural.
3. Diversificación económica
4. Fomentar el desarrollo económico respetando el medio ambiente
5. Elevar el nivel de formación profesional
6. Mejorar las comunicaciones
7. Potenciar los recursos municipales
8. Conseguir que Elche sea una ciudad abierta y solidaria

## Calidad de vida y estrategias de futuro en Elche

### ACCIONES A LLEVAR A CABO DE CARA AL FUTURO



## Calidad de vida y estrategias de futuro en Elche

---

### Comparación de Elche con otras ciudades.

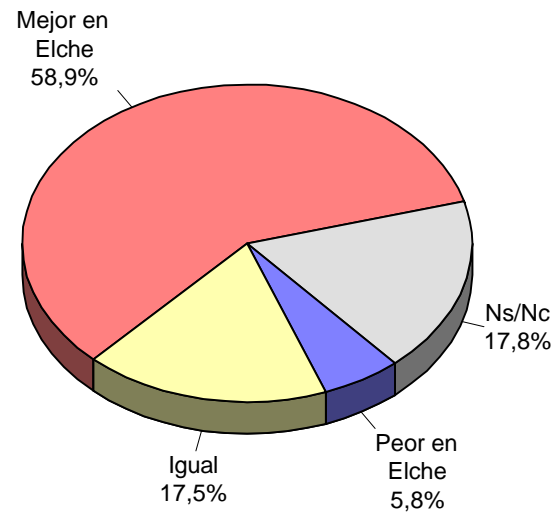
Este sentido de optimismo y orgullo de los ilicitanos respecto a su municipio se pone de manifiesto cuando se compara la vida en Elche con la de las otras ciudades de la provincia o de la Comunidad Valenciana.

En ambos casos, el balance es positivo para Elche y más elevado respecto a las otras ciudades de la Comunidad Valenciana que respecto a otras ciudades de la provincia de Alicante.

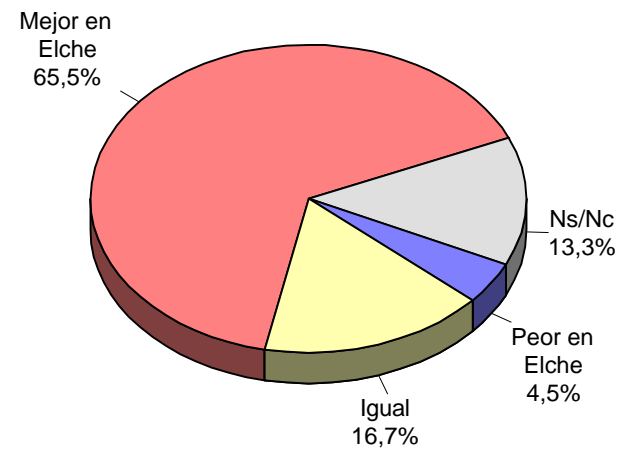
## Calidad de vida y estrategias de futuro en Elche

### COMPARACION DE ELCHE CON OTRAS CIUDADES DE ...

LA COMUNIDAD VALENCIANA



LA PROVINCIA



## Calidad de vida y estrategias de futuro en Elche

---

### Los ilicitanos y su Ayuntamiento

La valoración del actual equipo de gobierno municipal es elevada: 6 puntos sobre 10.

#### Experiencia directa

Solo el 40% de los ilicitanos ha realizado alguna consulta o gestión en el Ayuntamiento. Estas gestiones se han realizado mayoritariamente de forma personal.

## Calidad de vida y estrategias de futuro en Elche

Como se puede ver en el cuadro siguiente, la mayoría de quienes han realizado alguna consulta/ gestión en el Ayuntamiento opinan que el resultado ha sido bueno o muy bueno.

Valoración del resultado de la gestión/ consulta. B: ha realizado consulta: 240	
	%
Muy bueno	11,3
Bueno	52,1
Regular	16,3
Malo	14,6
Muy malo	14,6
NS/NC	5,8

## Calidad de vida y estrategias de futuro en Elche

En cuanto al trato recibido, los resultados son similares a los ya comentados: la mayoría opina que ha sido bueno o muy bueno:

Valoración del trato recibido.	
B: ha realizado consulta: 240	
	%
Muy bueno	18,3
Bueno	58,3
Regular	14,6
Malo	5,0
Muy malo	2,9
NS/NC	0,8

## Calidad de vida y estrategias de futuro en Elche

---

### Notoriedad de personalidades

También se analizó la notoriedad de ilicitanos en tres grandes aspectos:

- Ilicitanos relevantes
- Personalidades políticas
- Empresarios relevantes

---

#### Líderes políticos

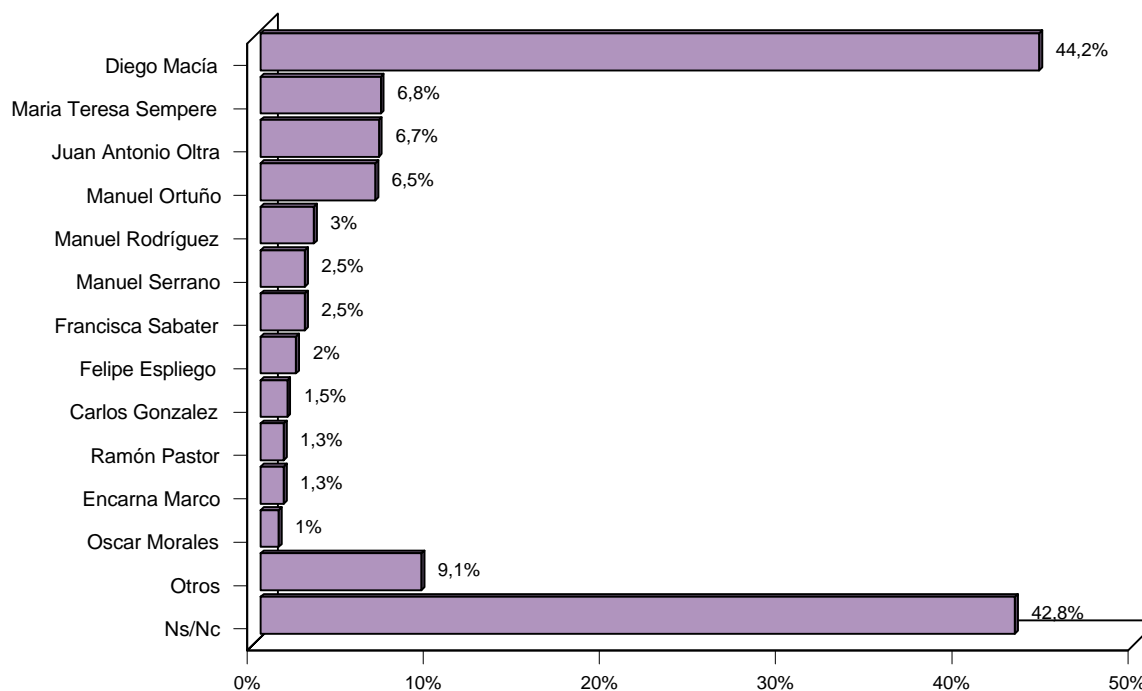
El actual alcalde, D. Diego Maciá es la personalidad más conocida. En un segundo nivel se sitúan tres políticos: Dña Maria Teresa Sempere, D. Juan Antonio Oltra y D. Manuel Ortuño.

El resto de los políticos citados no alcanzan el 5% de citas.

Como puede verse en el gráfico siguiente, una elevada proporción de los ilicitanos no recuerda, espontáneamente, ningún político a nivel local.

## Calidad de vida y estrategias de futuro en Elche

### LIDERES POLITICOS



## Calidad de vida y estrategias de futuro en Elche

---

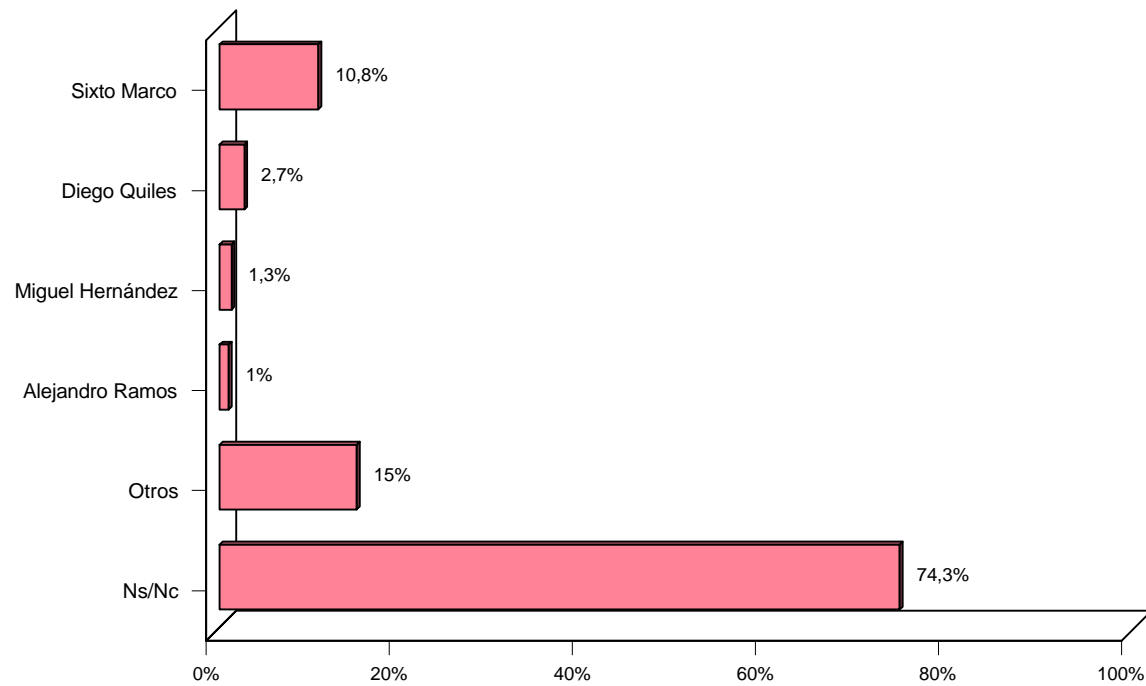
### Ilicitanos relevantes

Las tres cuartas partes de los ilicitanos no citan espontáneamente a ninguna personalidad (excluyendo a los políticos) a los que pueda considerarse representativos de Elche.

Excluyendo la política, el ilicitano más relevante es D. Sixto Marcos.

## Calidad de vida y estrategias de futuro en Elche

### PERSONALIDADES DE ELCHE



## Calidad de vida y estrategias de futuro en Elche

---

### Empresarios

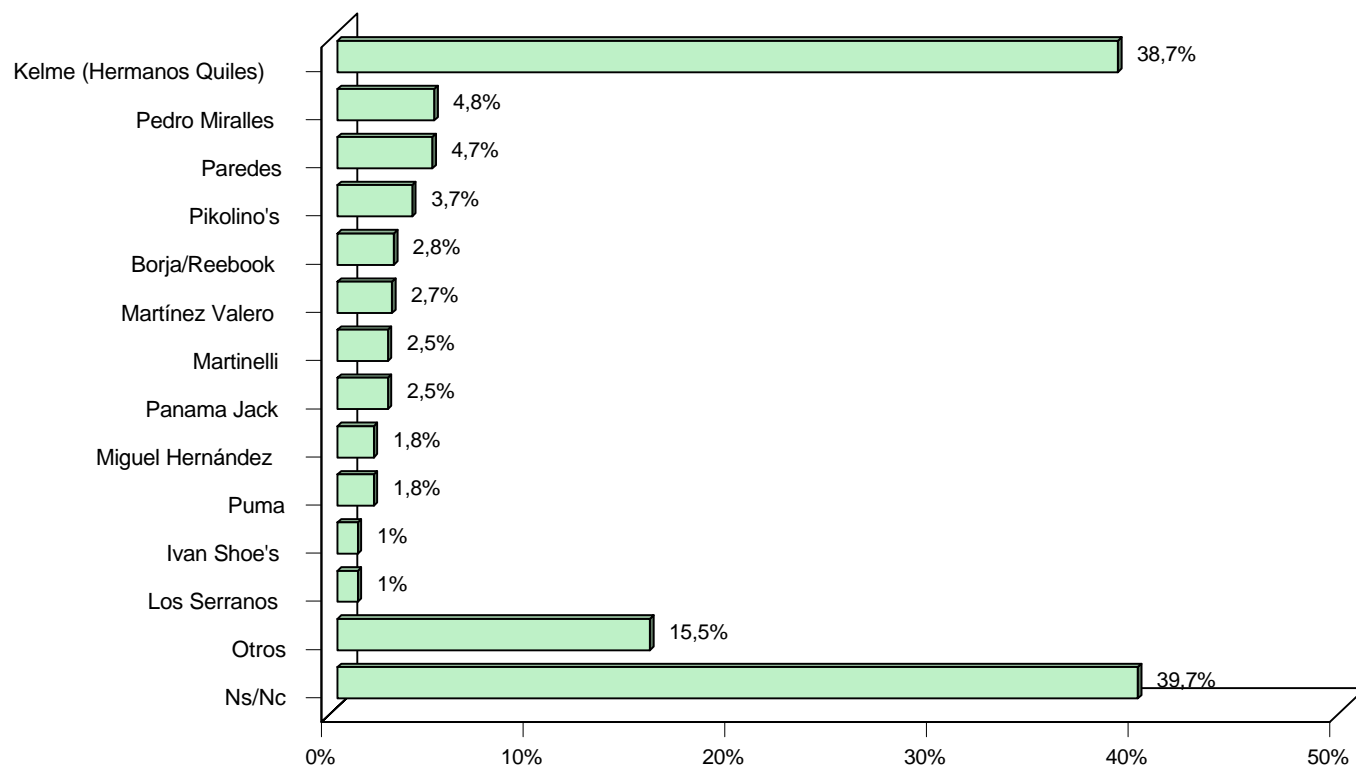
El mundo de la empresa es más conocido por los ilicitanos que los anteriormente comentados. Así, un 39,4% no cita, espontáneamente ningún empresario ilicitano.

La empresa KELME y los hermanos Quiles son los mas conocidos y populares.

En un segundo lugar, se situa D. Pedro Miralles y la empresa Paredes.

## Calidad de vida y estrategias de futuro en Elche

### EMPRESARIOS



## Calidad de vida y estrategias de futuro en Elche

<b>OBJETIVOS DEL ESTUDIO .....</b>	<b>1</b>
<b>FICHA TÉCNICA DEL ESTUDIO REALIZADO .....</b>	<b>2</b>
<b>CARACTERÍSTICAS DE LOS RESIDENTES EN ELCHE.....</b>	<b>3</b>
PROCEDENCIA .....	3
NIVEL DE CONOCIMIENTO DEL VALENCIANO .....	4
EQUIPAMIENTO INFORMÁTICO.....	6
NIVEL DE CONEXIÓN A INTERNET .....	7
<b>HÁBITOS DE LOS ILCITANOS.....</b>	<b>8</b>
OCIO Y TIEMPO LIBRE.....	8
LUGAR EN EL QUE REALIZAN LAS COMPRAS .....	10
ASOCIACIONISMO. ....	10
<b>PERCEPCIÓN DE LA CALIDAD DE VIDA .....</b>	<b>12</b>
SATISFACCIÓN CON ASPECTOS PARCIALES.....	12
ASPECTOS POSITIVOS Y NEGATIVOS DE ELCHE .....	14
EL OCIO Y EL TIEMPO LIBRE.....	; <b>ERROR!MARCADOR NO DEFINIDO.</b>
ADECUACIÓN DEL MUNICIPIO A DETERMINADOS COLECTIVOS.....	18
<b>EVOLUCIÓN DEL MUNICIPIO.....</b>	<b>20</b>
RESPECTO AL PASADO.....	20
RESPECTO AL FUTURO.....	22
ACCIONES DE FUTURO.....	24

## **Calidad de vida y estrategias de futuro en Elche**

---

COMPARACIÓN DE ELCHE CON OTRAS CIUDADES. ....	26
<b>LOS ILICITANOS Y SU AYUNTAMIENTO.....</b>	<b>28</b>
EXPERIENCIA DIRECTA.....	28
<b>NOTORIEDAD DE PERSONALIDADES .....</b>	<b>31</b>
<i>Lideres políticos.....</i>	<i>31</i>
<i>Ilicitanos relevantes .....</i>	<i>33</i>
<i>Empresarios.....</i>	<i>35</i>