

Encuesta de Calidad de Vida en Elche

Marzo, 2005

Ciudad Comercial Ciudad Educativa Ciudad
Educativa Ciudad Verde Ciudad Turística Ciu
dad Solidaria **Ciudad Habitable** Ciudad H
Industrial Ciudad Cultural Ciudad Industrial C
Deportes Ciudad Habitable Ciudad Cultural C



Encuesta de Calidad de Vida en Elche Introducción

Análisis sectoriales y específicos de la ciudad.

GfK Group	Ad Hoc Research	"Encuesta dirigida a los ciudadanos de Elx sobre la calidad de vida en nuestra ciudad"	Marzo 2.005
-----------	-----------------	--	-------------

Planteamiento

El Plan Estratégico de Elche, promovido y liderado por el **Ajuntament d'Elx**, es el instrumento básico de una política de gestión del cambio del modelo de ciudad, para adaptarlo a las tendencias y condicionantes de su entorno social, económico y territorial; a partir de un proceso de reflexión y debate ciudadano, que tiene por objetivos diseñar e implantar un proyecto global de ciudad.

Basándose en la participación ciudadana como principio de la planificación estratégica, el Ajuntament de Elx ha realizado encuestas de opinión a los ciudadanos desde 1998. En el año 2.005, de nuevo, el Ayuntamiento de Elx y GfK-Emer han pulsado la opinión de sus ciudadanos.

La participación ciudadana es entendida por el Ajuntament d'Elx como el principio de la planificación estratégica más significativo, no sólo porque es necesaria para definir y concretar el modelo de ciudad deseado, sino también para la toma de conciencia y la creación de una cultura ciudadana. La participación significa integración e implicación en el proyecto de ciudad; y, por lo tanto, supone un compromiso en la acción por parte de los ciudadanos y de los agentes sociales, económicos y políticos.

GfK Group	Ad Hoc Research	"Encuesta dirigida a los ciudadanos de Elx sobre la calidad de vida en nuestra ciudad"	Marzo 2.005
-----------	-----------------	--	-------------

Objetivos

Objetivo General:

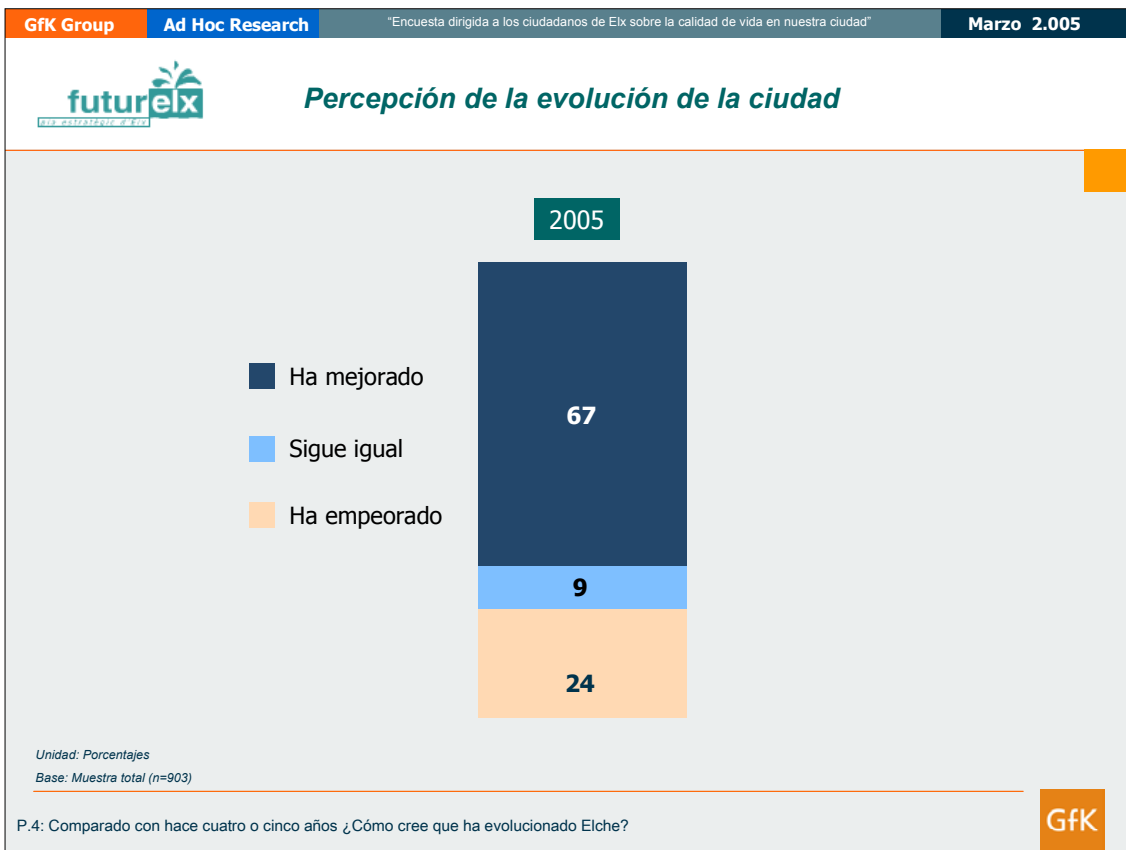
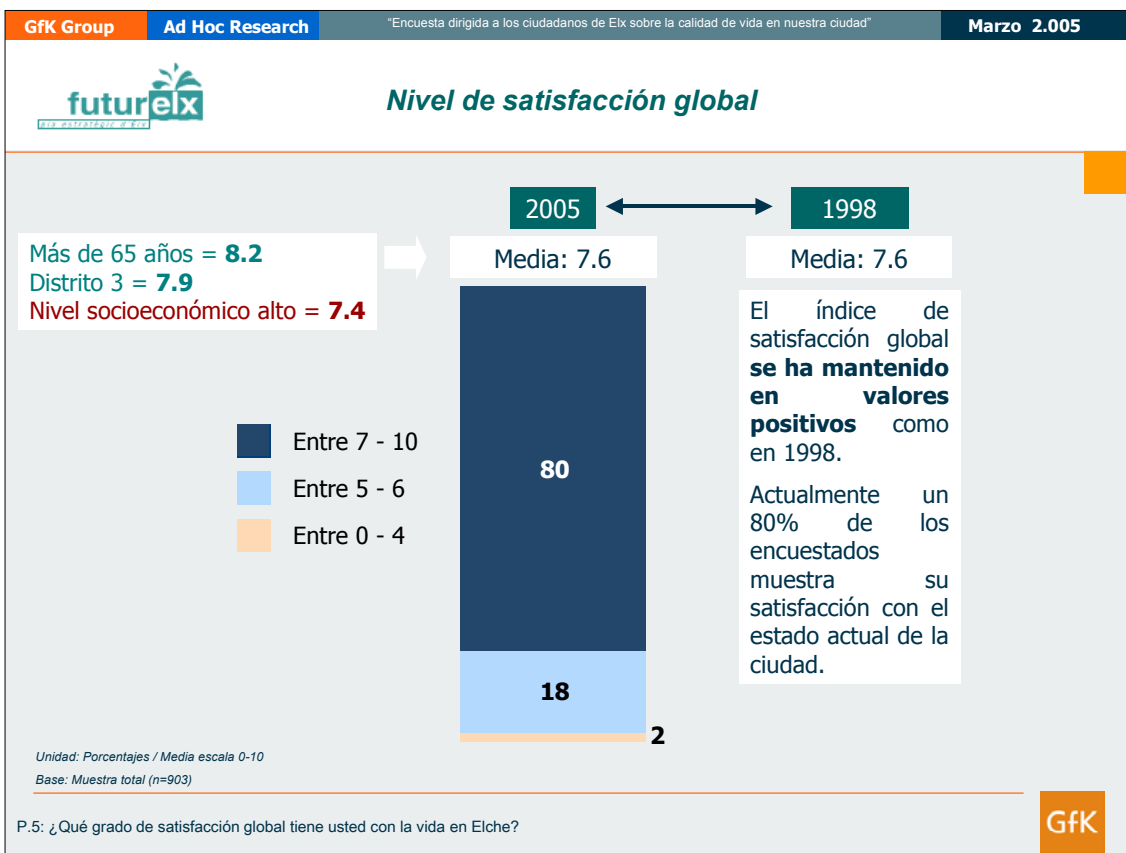
La finalidad ultima del presente informe es crear una herramienta util para conseguir que Elx sea una ciudad más habitable, educadora, culta, solidaria y cohesionada a nivel social; favorecer la prosperidad, el incremento del bienestar y la calidad de vida de los ilicitanos. Con una base económica más diversificada y cualificada, apoyada en un desarrollo sostenible, que permita alcanzar el pleno empleo a sus ciudadanos y consolidarse como un importante centro de crecimiento económico regional.

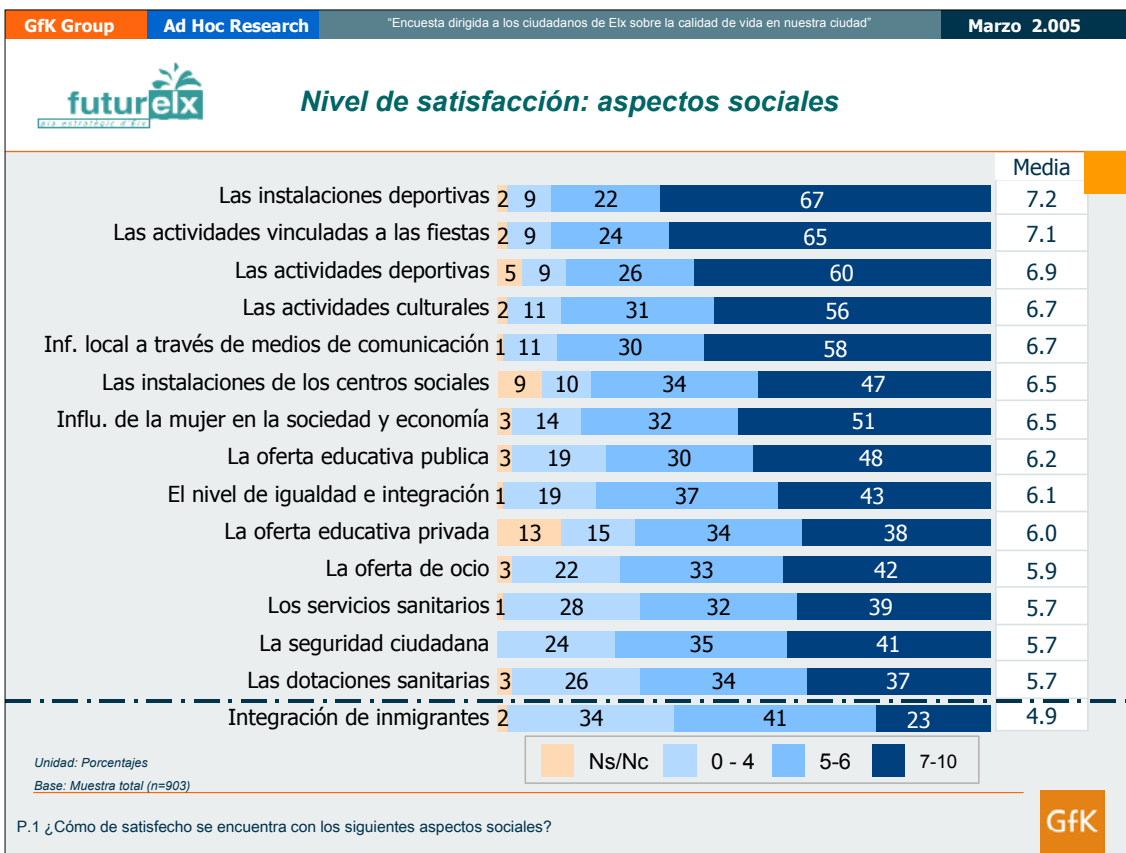
Objetivos específicos:

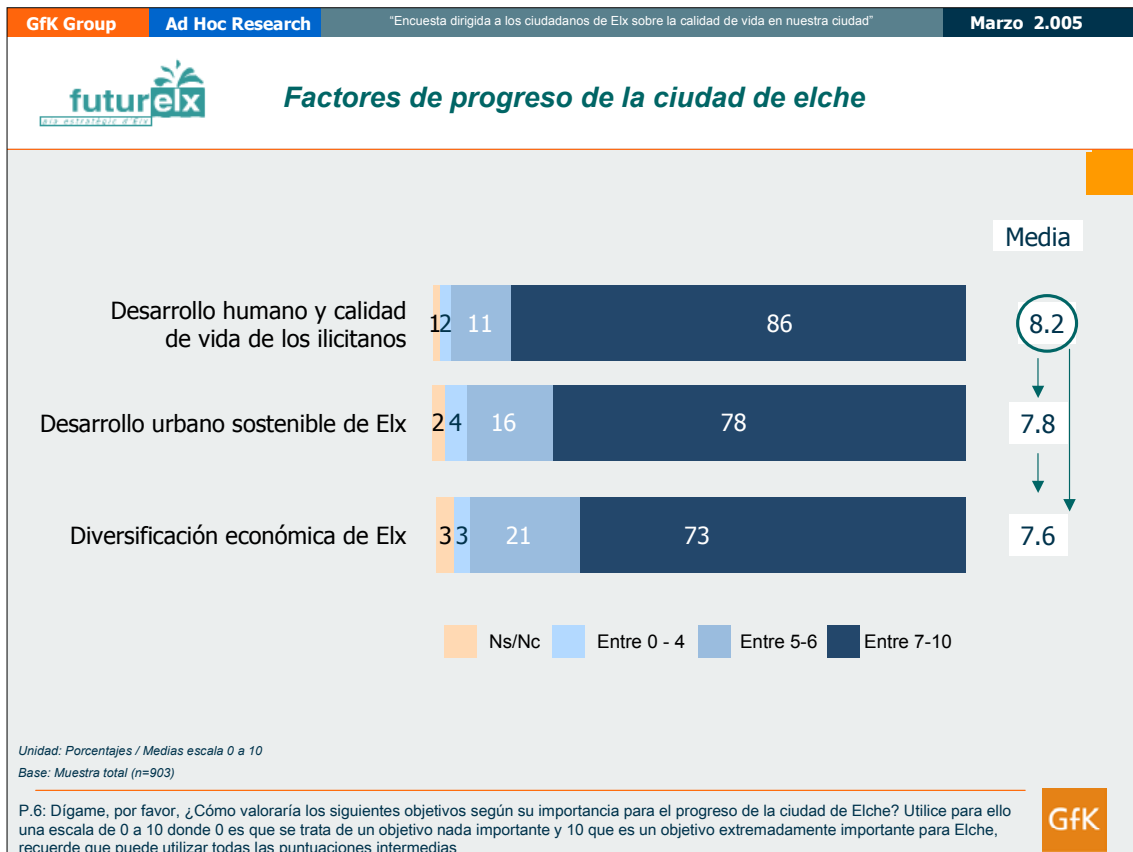
- ❖ Obtener índices fiables sobre los niveles de satisfacción de los ciudadanos de Elx sobre la calidad de vida en la ciudad.
- ❖ Identificar el deseo de la población sobre el futuro desarrollo de la ciudad.
- ❖ Análisis evolutivo de los parámetros valorados en encuestas anteriores

Encuesta de Calidad de Vida en Elche Análisis sectoriales y específicos

Análisis sectoriales y específicos de la ciudad.







Encuesta de Calidad de Vida en Elche Metodología

Metodología

GfK Group Ad Hoc Research "Satisfacción de los ciudadanos de Elche con su ciudad 2005" Marzo 2.005

Metodología

- ❖ **Universo:** población empadronada en Elche de 15 y más años
- ❖ **Tamaño muestral:** 900 entrevistas
- ❖ **Margen de error:** para el tamaño muestral propuesto es de $\pm 3,3\%$ en el caso más desfavorable de $p=q=50\%$ y con un intervalo de confianza del 95,5%.
- ❖ **Sistema de muestreo:** se ha realizado siguiendo dos fases
 - Del hogar: aleatorio proporcional a la población de cada uno de los distritos censales.
 - Del individuo en el hogar: por cuotas de edad y sexo.
- ❖ **Técnica de investigación:** encuesta telefónica asistida por ordenador (CATI).
- ❖ **Tipo de cuestionarios:** semi-estructurado, con preguntas abiertas y cerradas y con una duración de 20 minutos.

GfK

GfK Group Ad Hoc Research "Encuesta dirigida a los ciudadanos de Elx sobre la calidad de vida en nuestra ciudad" Marzo 2.005

Descripción de la muestra

Sexo

Sexo	Porcentaje
Hombre	50
Mujer	50

Unidad: Porcentajes
Base: Total muestra (n=903)

Edad

Edad	Porcentaje
15-29	30
30-49	37
50-64	17
Más de 65	16

Unidad: Porcentajes
Base: Total muestra (n=903)

Nativos

Nativos	Porcentaje
Sí	62
No	38

Unidad: Porcentajes
Base: Total muestra (n=903)

Tiempo de residencia

Tiempo de residencia	Porcentaje
Más de 10 años	86
Entre 5 y 10 años	8
Menos de 5 años	6

Unidad: Porcentajes
Base: No han nacido en Elx (n=341)

P.12 Sexo; P.14 Edad

GfK