

OBSERVATORIO DE CALIDAD DE VIDA ELCHE, JULIO 1999

INDICADORES SOCIOECONÓMICOS

Dirigido por:





Joaquina Mora. Socióloga

Realizado por:

Ana Isabel Ferrández. Licenciada en Estadística
Vicente Lombán. Licenciado en Estadística

Septiembre 1999

INDICE

 Introducción.....	3
 Tabla de indicadores.....	4
 Gráficos de indicadores.....	10
 Ejemplo de fichas técnicas.....	25

INTRODUCCIÓN

Los indicadores de calidad es, quizá, el tema con mayor auge entre las ciudades, ya que, es una fuente estupenda de información sobre la calidad de vida de los ciudadanos. Además, como siempre se miden los mismos aspectos es una forma fácil de ver como mejora la ciudad. Este punto, el servir especialmente para comprobar nuestra posición después de unos cuantos años es lo que más atrae a todos. Lo que pretendemos es obtener unos datos fiables sobre cada uno de los aspectos que inciden en la vida de los ciudadanos (sanidad, educación, empleo, tráfico, cultura, etc...). Estos datos, son objetivos, por ello la mayoría de las fuentes son oficiales.

Hemos dividido el estudio en cuatro bloques siendo los dos primeros el resumen de los valores obtenidos.

En la tabla de indicadores exponemos todos los indicadores realizados de cada una de las áreas. En esta tabla, comenzamos mostrando el área a la cual nos referimos y el número del indicador para realizar una búsqueda más rápida de su ficha técnica. Seguidamente definimos el indicador con una breve descripción, con el último valor disponible y con la fecha de dicho valor. Ya para finalizar indicamos la fuente de la cual hemos obtenido los datos.

Los gráficos de indicadores nos sirven para apreciar la evolución de los indicadores y también para equipararnos con otras ciudades. En la tabla sólo apreciamos los valores del último año y con los gráficos observamos la evolución y comparación de éstos.

En el apartado de fichas técnicas mostramos las fichas que se enviaron por fax a cada uno de los organismos públicos y privados para solicitar la información. Todas las fichas de este apartado fueron respondidas, o en su defecto, se pudieron conseguir los datos solicitados.

Fichas técnicas no cumplimentadas: Al comenzar el estudio nos planteamos unas metas, y estas fichas corresponden a los indicadores que no hemos podido conseguir por cuestiones ajenas a nuestra voluntad. Estos problemas se deben a la dificultad que entraña la obtención de datos de cualquier área y, mayor si cabe, si se pretende conseguir información de un gran número de organismos. A medida que ha avanzado el estudio, hemos ido recogiendo todo tipo de información lo que nos ha llevado a incluir indicadores que en un principio no teníamos pensado y así, sustituir en la medida de lo posible, los indicadores que no hemos podido obtener.

TABLA DE INDICADORES

	Nº	Indicador	Descripción	Valor	Fecha	Obtención de datos
Demografía	11	Población	Población total del municipio de Elche	194.396	1998	Padrón de habitantes. Ajuntament d'Elx
	12	Crecimiento de la Población	% de variación interanual de la población	1,4%	1997/98	Padrón de habitantes. Ajuntament d'Elx
	13	Densidad de la población	Nº de habitantes por km ²	596,3	1998	Padrón de habitantes. Ajuntament d'Elx
	14	Tasa de Natalidad	Nº de nacimientos por cada mil habitantes	6,85‰	1998	Padrón de habitantes. Ajuntament d'Elx
	15	Tasa de Mortalidad	Nº de defunciones por cada mil habitantes	6,16‰	1998	Padrón de habitantes. Ajuntament d'Elx
	20	Movimiento migratorio	Diferencia entre los inmigrantes y emigrantes por cada mil habitantes	3,09‰	1998	Padrón de habitantes. Ajuntament d'Elx
	149	Menores de 15 años	% de población de 15 o menos años sobre la población total	16,94%	1998	Padrón de habitantes. Ajuntament d'Elx
	150	Mayores de 65 años	% de población de 65 o más años sobre la población total	12,56%	1998	Padrón de habitantes. Ajuntament d'Elx
	151	Número de familias	Nº total de núcleos familiares	60.256	1998	Padrón de habitantes. Ajuntament d'Elx
	152	Tamaño de las familias	Media del nº de miembros de las familias	3,23	1998	Padrón de habitantes. Ajuntament d'Elx
162	Edad media	Edad media de la población del municipio de Elche	36 años	1998	Padrón de habitantes. Ajuntament d'Elx	
Empleo	8	Afiliados a la Seguridad Social	Nº total de trabajadores afiliados a la Seguridad Social G=% en régimen general A=% en régimen de autónomos AG=% en régimen agrario H=% en régimen de hogar	49.827 G= 75,2% A= 22% AG= 2,4% H= 0,4%	30/04/99	Ministerio de Trabajo y Asuntos Sociales
	10	Accidentes de Trabajo	Nº total de accidentes de trabajo	2.570	1998	Conselleria d'Ocupació, Indústria i Comerç
	145	Demandantes de empleo	T= Total demandantes de empleo –parados y no parados- en las oficinas del I.N.E.M. de Elche (comprende los de Elche y Santa Pola) S.E.= % sin empleo anterior	T=20.297 S.E.= 8,8%	Dic-98	I.N.E.M.
	146	Nº de parados	Paro registrado en las oficinas del I.N.E.M. de Elche (comprende los municipios de Elche y Santa Pola)	12.617	Dic-98	I.N.E.M.
	147	Paro según nivel estudios	% de parados con nivel académico igual o menor a EGB	86%	Dic-98	I.N.E.M.
	148	Modalidad de contratación mayoritaria	% de contratados eventuales por circunstancias de la producción	56%	1998	I.N.E.M.
Industria y Energía	28	Consumo de energía eléctrica	Consumo total de energía eléctrica, en miles de ptas.	520.303.849	1998	Iberdrola
	30	Inversiones industriales	Total en inversiones industriales, en miles de ptas.	1.862.762	1997	Conselleria d'Ocupació, Indústria i Comerç
	32	Establecimientos industriales	Nº total de establecimientos industriales registrados	3.214	1998	I.A.E. Ajuntament d'Elx
	153	Industrias del calzado	Nº de establecimientos industriales de calzado/piel	1.381	1998	I.A.E. Ajuntament d'Elx
	154	Empresas de construcción	Nº de establecimientos de la construcción registrados	1.020	1998	I.A.E. Ajuntament d'Elx

	Nº	Indicador	Descripción	Valor	Fecha	Obtención de datos
Construcción y Vivienda	33	Nº de viviendas	Nº total de viviendas existentes	78.665	1998	Anuario Estadístico Inmobiliario(1998)
	34	Proyectos de Vivienda	Nº de licencias de obras concedidas por vivienda	2.172	1998	Conc. de Urbanismo. Ajuntament d'Elx
	36	Precio Vivienda	Precio venta vivienda libre, en pts/m ² construido	107.000	1998	Anuario Estadístico del Mercado Inmobiliario Español (1998)
	37	Suelo urbanizable	m ² de superficie del término municipal calificado como urbanizable	20.228.397	1997	Concejalía de Urbanismo. Plan General
	38	Viviendas en alquiler	% de viviendas en régimen de alquiler	8%	1995	Estudio del Instituto Valenciano de la Vivienda
	39	VPO	% de licencias de obra de VPO sobre el total de licencias de obra	43,4%	1998	Conc. de Urbanismo. Ajuntament d'Elx
Turismo	65	Plazas hoteleras	Nº de plazas hoteleras (hoteles y hostales)	480	01/04/99	Conc. de Turismo. Ajuntament d'Elx
	67	Km de playas	Total km. de playa existentes en el municipio	9	1999	Conc. de Turismo. Ajuntament d'Elx
	68	Restaurantes	Total restaurantes	156	1998	I.A.E. Ajuntament d'Elx
	155	Bares y cafeterías	Total bares y cafeterías	807	1998	I.A.E. Ajuntament d'Elx
Actividad Comercial	41	Establecimientos comerciales mayoristas	Nº de establecimientos comerciales mayoristas	1.210	1998	I.A.E. Ajuntament d'Elx
	42	Establecimientos comerciales minoristas	Nº de establecimientos comerciales minoristas	3.178	1998	I.A.E. Ajuntament d'Elx
	156	Establecimientos comerciales según la actividad principal	% de establecimientos minoristas según su actividad principal A= Alimentación T= Textil F-D= Farmacia y droguería O= Otros	A=43% T=13% F-D=6% O=38%	1998	I.A.E. Ajuntament d'Elx
Servicios	69	Oficinas bancarias	Nº de establecimientos financieros: bancos, cajas de ahorro e instituciones de crédito.	128	1998	I.A.E. Ajuntament d'Elx
	70	Servicios profesionales	Número de titulados y otros profesionales que figuran en el Impuesto de Actividades Económicas (IAE)	1.500	1998	I.A.E. Ajuntament d'Elx
	157	Transportes	Nº de empresas de servicios dedicadas al transporte	224	1998	I.A.E. Ajuntament d'Elx
Agricultura	25	Distribución de las tierras	% de ocupación de la tierra según su finalidad. Unidad: Hectáreas C= Cultivos T= Terreno forestal O= Otras	C=61,3% O=29,9% T=8,8%	1997	Consellería de Agricultura, Pesca y Alimentación
	26	Distribución de las tierras de Cultivo	% de las tierras de cultivo dedicadas a secano o a regadío. S= Secano R= Regadío	S= 40% R= 60%	1997	Consellería de Agricultura, Pesca y Alimentación
	27	Maquinaria agrícola	Nº de máquinas agrícolas utilizadas para la agricultura	6.491	1997	Consellería de Agricultura, Pesca y Alimentación
	158	Riego por goteo	Superficie, en hectáreas, regada por aspersión o por goteo	565	1997	Consellería de Agricultura, Pesca y Alimentación

	Nº	Indicador	Descripción	Valor	Fecha	Obtención de datos
Medio Ambiente	1	Contaminación atmosférica	Nº de días al año que se sobrepasan los límites establecidos de contaminación atmosférica	0	1998	Conc. de Medio Ambiente. Ajuntament d'Elx
	2	Zonas Verdes	M ² de zonas verdes de la ciudad por habitante	10	1997	Plan General de 1997. Ajuntament d'Elx
	3	Residuos	Recogida y tratamiento de los residuos. Unidad: kg/día B= Basura doméstica V= Vidrio P= Papel M= Metal	B=226627,4 V=4620,85 P=3041,37 M=101,56	1998	Conc. de Medio Ambiente. Ajuntament d'Elx
	5	Limpieza Viaria	Nº de habitantes por papelera	45	1998	Conc. de Medio Ambiente. Ajuntament d'Elx
	96	Temperatura media	Temperatura media anual. Unidad: Grados centígrados	18º	1998	Conc. de Medio Ambiente. Ajuntament d'Elx
	97	Días de sol y de lluvia	% de días de sol y de lluvia, al cabo del año. D= Cielo totalmente despejado sin ninguna nube NC= Cielo con nubes y claros N= Cielo nuboso	D=29,6% NC=45,1% N=25,3%	1998	Conc. de Medio Ambiente. Ajuntament d'Elx
	139	Densidad de Contenedores	Es el nº de habitantes por contenedor de papel, vidrio y metal P= Papel V=Vidrio M= Metal	P=793 V=603 M=2090	1998	Conc. de Medio Ambiente. Ajuntament d'Elx
	140	Residuos Reciclados	% de residuos urbanos reutilizados o reciclados respecto al total de residuos generados en el municipio.	6,6%	1998	Conc. de Medio Ambiente. Ajuntament d'Elx
	144	Contaminación acústica	Media de los niveles sonoros diurnos en varios puntos de la red viaria	75 dB(A)	1996	Conc. de Medio Ambiente. Ajuntament d'Elx
Tráfico y Transportes	71	Parque de vehículos	Nº de vehículos a motor del municipio. T= total vehículos A= Automóviles	T= 103.633 A= 77.991	1997	I.V.E. Generalitat Valenciana
	75	Taxis	Nº de taxis	150	1999	Conc. de Tráfico. Ajuntament d'Elx
	88	Precio del autobús	Precio del billete del servicio de autobús urbano, en ptas.	85	1999	A.U.T.E.S.A.
	89	Precio de la grúa	Precio del servicio de grúa, en ptas.	7.000	1998	Conc. de la Policía Local. Ajuntament d'Elx
Juventud, Ocio y Deportes	59	Cines	Nº de establecimientos cinematográficos.	5	1998	I.A.E. Ajuntament d'Elx
	61	Instalaciones deportivas	Nº de centros polideportivos municipales	13	1999	Concejalía de Deportes. Ajuntament d'Elx
	62	Práctica de deportes	Nº de deportistas federados.	6.000	1999	Concejalía de Deportes. Ajuntament d'Elx
	63	Metros en instalaciones deportivas	M ² dedicados a instalaciones deportivas municipales	356.00	1999	Concejalía de Deportes. Ajuntament d'Elx
	64	Centros juveniles	Nº de centros municipales dedicados a la juventud (centros juveniles)	7	1999	Concejalía de Juventud. Ajuntament d'Elx

	Nº	Indicador	Descripción	Valor	Fecha	Obtención de datos
Educación	47	Educación infantil	Nº de plazas en educación infantil y guarderías, en centros públicos	5.709	98-99	Conc. de Educación. Ajuntament d'Elx
	48	Nivel de estudios	% de población según nivel de estudios SE=Primaria incompleta o sin estudios P1=Primaria 1ª P2=Primaria 2º B=BUP o COU FP=Formación profesional EU=Estudios Universitarios	SE= 37,4% P1=25,6% P2=21,1% FP=5,4% B=6,6% EU=3,9%	1996	Padrón de habitantes (1996)
	50	Plazas Universitarias	Nº de alumnos matriculados en Universidades de Elche	UMH=5.842 CEU=830 UNED=3.775		Universidad Miguel Hernández de Elche CEU San Pablo Elx UNED Elx
Cultura	54	Museos	Nº de museos y salas de exposiciones	7	1999	Conc. de Cultura. Ajuntament d'Elx
	55	Libros y bibliotecas	B= nº de bibliotecas públicas L= Nº de libros existentes en las bibliotecas públicas	B=7 L=143.371	1999	Archivo Municipal. Ajuntament d'Elx
	56	Periódicos	Nº de diarios con páginas locales de información general.	3	1999	Gabinete de Prensa. Ajuntament d'Elx
	58	Canales de televisión	Nº de canales de televisión de Elche	4	1999	Gabinete de Prensa. Ajuntament d'Elx
Sanidad	51	Camas hospitalarias	Nº de camas hospitalarias públicas	427	1996	Conselleria de Sanitat.Generalitat Valenciana
	52	Recursos sanitarios	H= Hospitales C.S.P.=Centros de Salud Pública C.S. = Centros de Salud C=Consultorios U.S.=Unidades sanitarias C.E.=Centros de Especialidades	H=1 C.S.P.=1 C.S.=4 C=10 C.E.=1 U.S.=5	1999	Conselleria de Sanitat.Generalitat Valenciana
	53	Médicos	M= Nº de médicos colegiados Hab/M=Nº de habitantes por cada médico	M=553 Hab/M=351	1999	Colegio Oficial de Médicos de Alicante
	159	Farmacias	Nº de farmacias	87	1998	I.A.E. Ajuntament d'Elx
Bienestar Social	77	Centros de Día de Mayores	Nº de centros de la tercera edad (públicos)	2	1999	Conc. de Bienestar Social. Ajuntament d'Elx
	78	Residencias de Mayores	Nº de residencias de la tercera edad (públicas y privadas)	2	1999	Conc. de Bienestar Social. Ajuntament d'Elx
	79	Centros de planificación familiar	Nº de centros de planificación familiar	2	1999	Conc. de Bienestar Social. Ajuntament d'Elx
	80	Centros para la infancia y la juventud	Nº de centros juveniles e infantiles de Servicios Sociales	4	1999	Conc. de Bienestar Social. Ajuntament d'Elx
	81	Centros de drogodependencia	Nº de centros para el tratamiento de toxicomanías y alcohol	4	1999	Conc. de Bienestar Social. Ajuntament d'Elx
	83	Discapacitados psíquicos	C=Nº de centros de discapacitados psíquicos P=Nº de plazas existentes en estos centros	C=4 P=210	1999	Conc. de Bienestar Social. Ajuntament d'Elx

95	Nº de asociaciones	Nº de entidades ciudadanas registradas	195	1999	Conc. de Bienestar Social. Ajuntament d'Elx
141	Centros Sociales	Nº de centros de servicios sociales de atención primaria	19	1999	Conc. de Bienestar Social. Ajuntament d'Elx

	Nº	Indicador	Descripción	Valor	Fecha	Obtención de datos
--	-----------	------------------	--------------------	--------------	--------------	---------------------------

Hacienda Local	86	Presupuesto municipal	Presupuesto total municipal, en millones de pesetas.	24.980	1999	Concejalía de Hacienda. Ajuntament d'Elx
	98	Presión fiscal municipal	Impuestos directos e indirectos, tasas de agua y basuras. Unidad= ptas/hab	42.631	1999	Concejalía de Hacienda. Ajuntament d'Elx
	99	Presupuesto municipal de inversiones	Presupuesto municipal de inversiones, en millones de pesetas.	9.585	1999	Concejalía de Hacienda. Ajuntament d'Elx
	100	Deuda municipal	Deuda municipal, en millones de pesetas.	19.285	1998	Concejalía de Hacienda. Ajuntament d'Elx

Otros	84	Teléfonos	Nº de líneas telefónicas L= líneas básicas R= líneas RDSI	L=72.994 R=934	Mayo-99	Telefónica
	85	Superficie del municipio	Extensión del municipio, en Km ²	326	1999	Concejalía de Urbanismo. Ajuntament d'Elx
	87	Precio del agua	Precio del agua industrial y doméstica. Unidad=ptas/m ³ I=Uso industrial D=Uso doméstico	I=89 D=116	1999	Concejalía de Servicios. Ajuntament d'Elx
	143	Nivel económico	Nivel de renta que disponen las economías domésticas para gastar y ahorrar. Nivel4 =entre 1.125.000 y 1.250.000 pesetas	4	1997	Anuario Comercial de España. "la Caixa" (1999)
	160	Suicidios	Nº de suicidios	8	1998	Policía Local. Ajuntament d'Elx
	161	Número de robos	T= nº total de robos E= % de robos en los establecimientos públicos V= % de robos en las viviendas Ve=% de robos en vehículos P=% de robos a las personas	T=442 E= 41,9% V=18,3% Ve=24,9% P=14,9%	1998	Policía Local. Ajuntament d'Elx

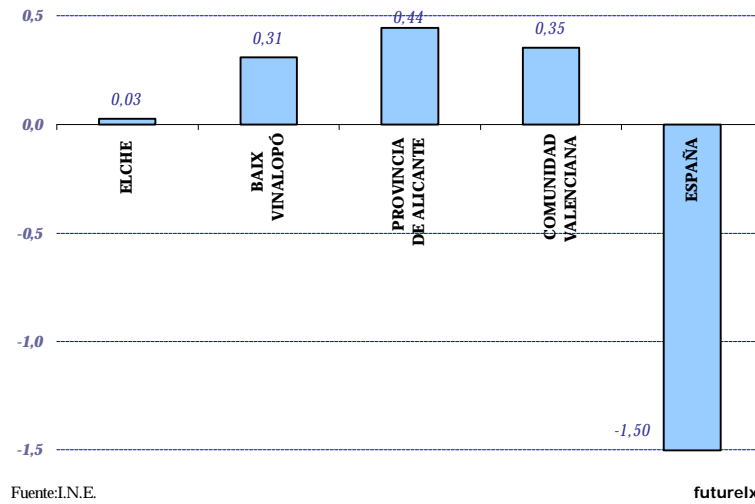
GRÁFICOS DE INDICADORES



DEMOGRAFÍA

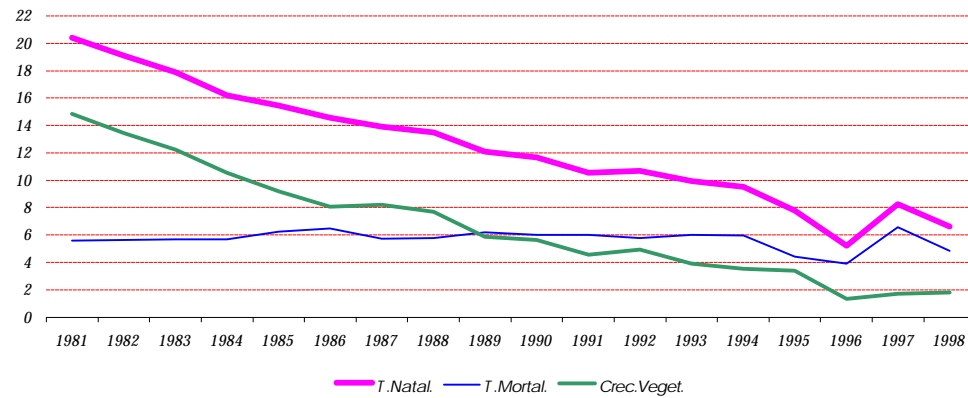
TASA DE CRECIMIENTO DE ELCHE 1996-1997

Crecimiento de la población en el año 1997 respecto a 1996



MOVIMIENTO NATURAL DE LA POBLACIÓN DE ELCHE

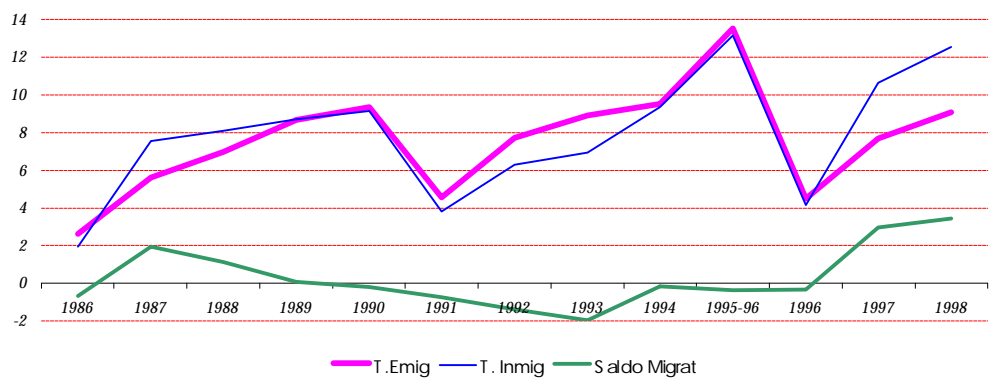
Evolución de las tasas de natalidad y mortalidad (1981-1998)



Padrón de habitantes. Ajuntament d'Elx

MOVIMIENTO MIGRATORIO DE LA POBLACIÓN DE ELCHE

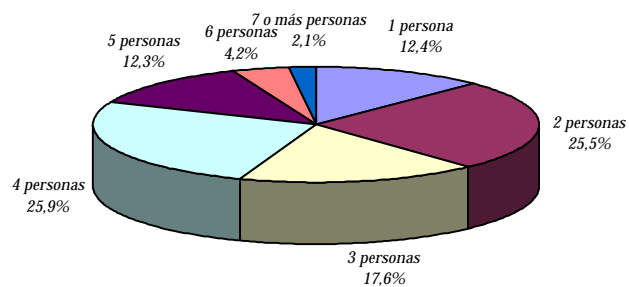
Evolución de las tasas de inmigración y emigración



Padrón de habitantes. Ajuntament d'Elx

futurelx

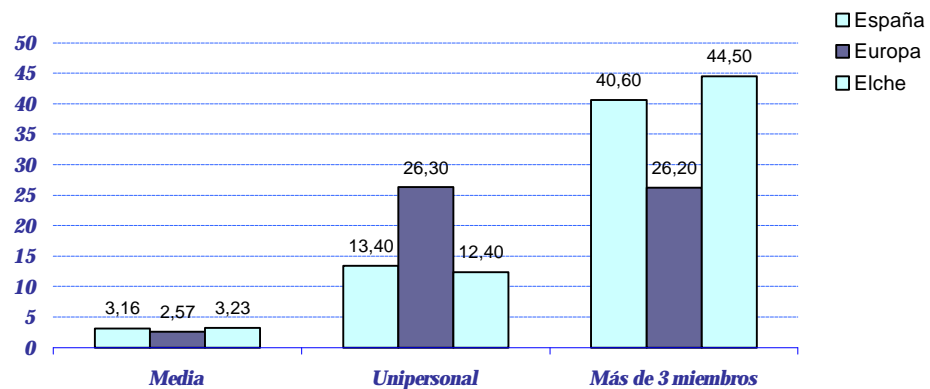
TAMAÑO MEDIO DE LAS FAMILIAS EN ELCHE (1998)



Fuente: Padrón de habitantes. Ajuntament d'Elx

futurelx

TAMAÑO MEDIO DE LAS FAMILIAS (1998)

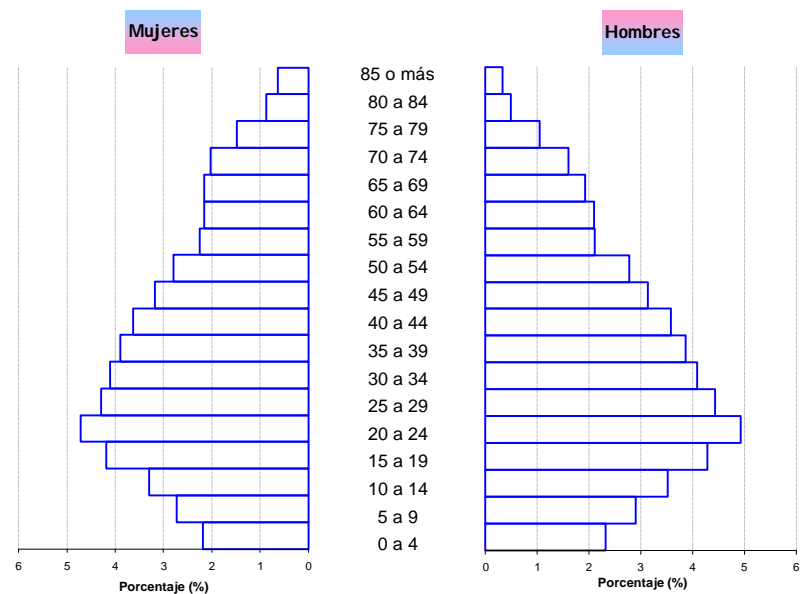


Fuente: I.N.E.

Padrón de habitantes. Ajuntament d'Elx

futurelx

PIRÁMIDE DE POBLACIÓN DEL MUNICIPIO DE ELCHE (1998)

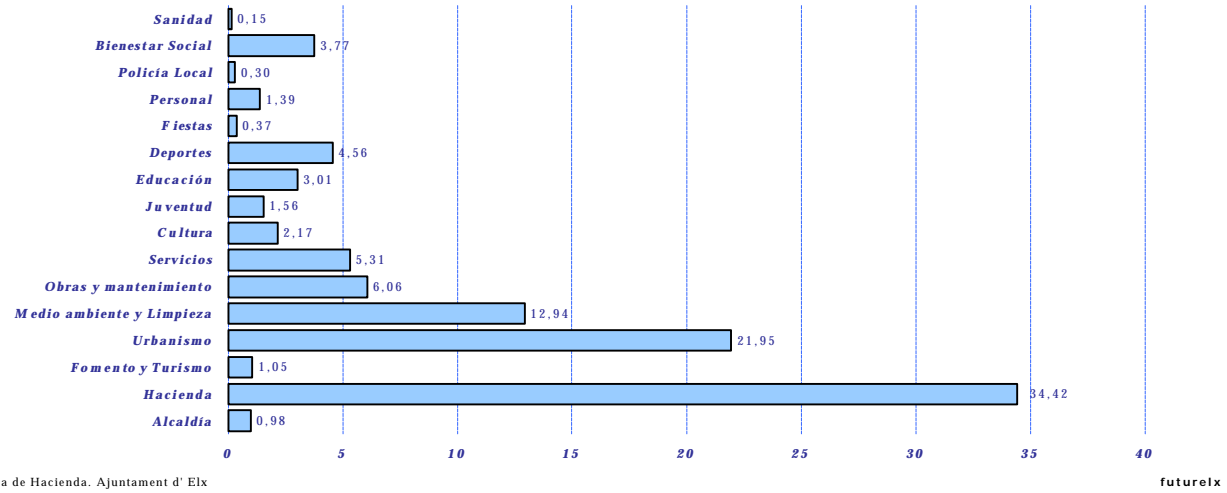


Fuente: Padrón de habitantes. Ajuntament d'Elx

futurelx

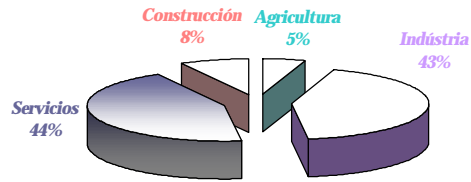
ECONOMÍA

PRESUPUESTO MUNICIPAL DE ELCHE (19/04/1999)



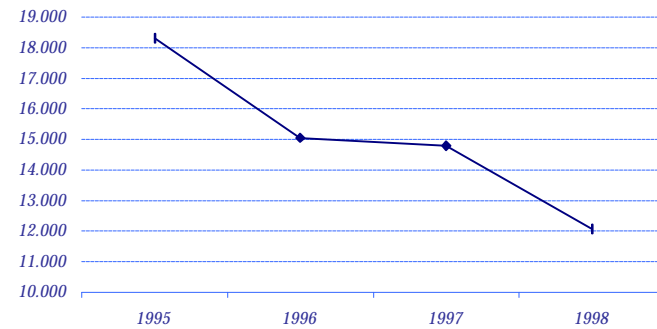
Empleo

EMPLEADOS EN CADA SECTOR ECONOMICO EN ELCHE (1997)



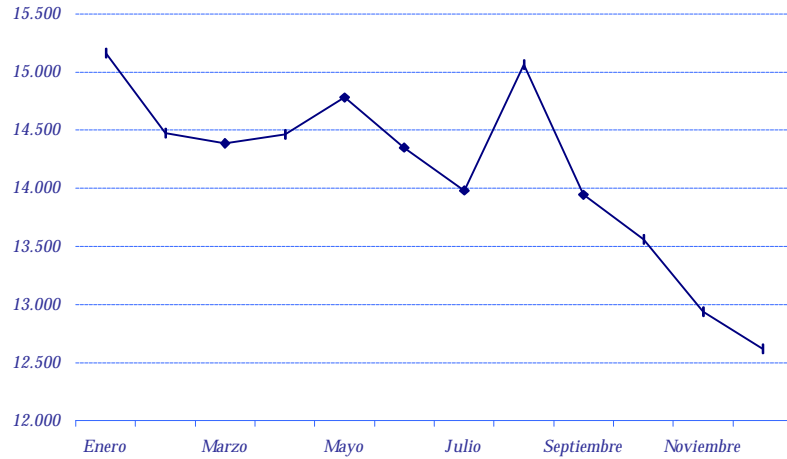
EVOLUCION DE PARADOS (1995 - 1998)

Número de parados registrados en las oficinas del INEM de Elche



EVOLUCION DEL PARO REGISTRADO EN 1998 EN ELCHE

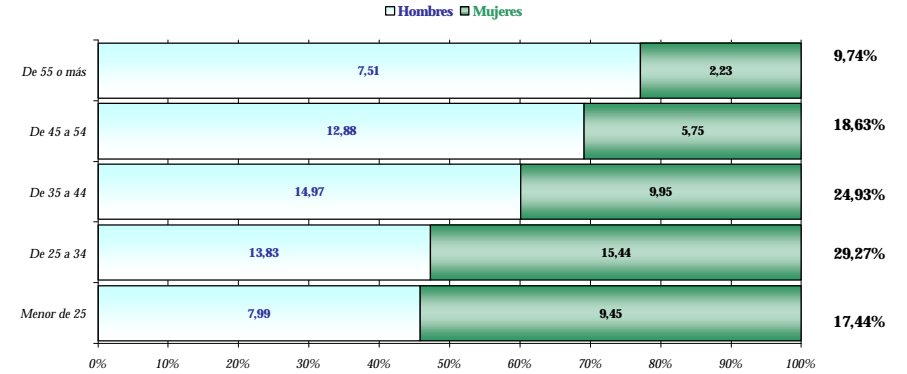
Número de parados, por meses, registrados en las oficinas del I.N.E.M. de Elche en el año 1998



Fuente: I.N.E.M.

futurelx

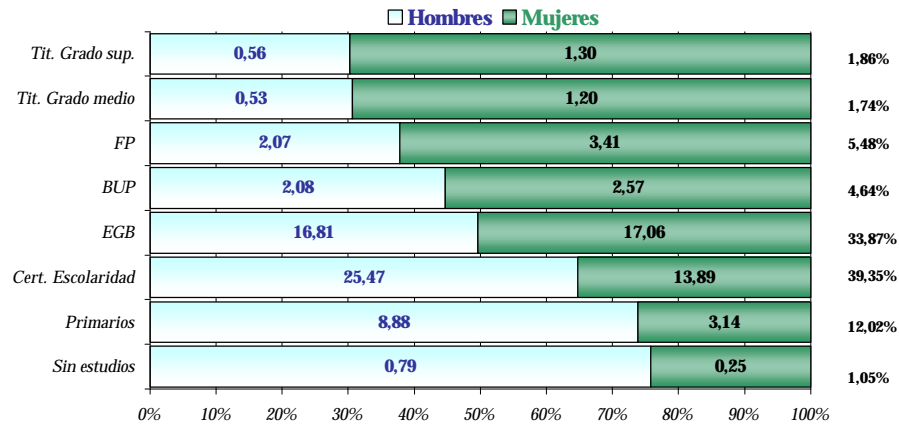
NUMERO DE PARADOS SEGÚN SEXO Y GRUPO DE EDAD EN ELCHE(31/12/1998)



Fuente: I.N.E.M.

futurelx

PARADOS SEGÚN NIVEL ACADÉMICO Y SEXO EN ELCHE (31/12/1998)

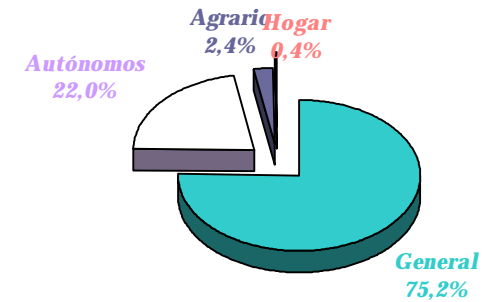


Fuente: I.N.E.M.

futurelx

AFILIADOS A LA SEGURIDAD SOCIAL EN ELCHE (30/04/1999)

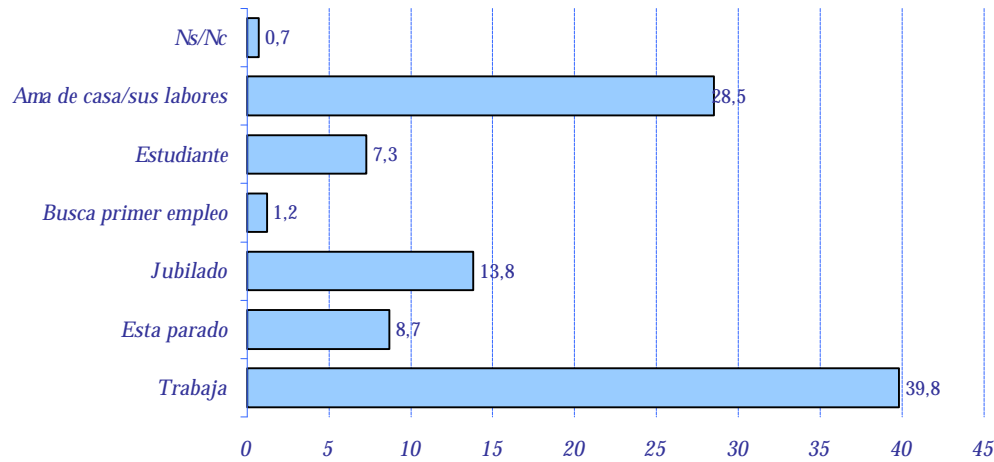
Porcentaje de trabajadores afiliados a la seguridad social según régimen en Elche en 1998



Fuente: Ministerio de Trabajo y Asuntos Sociales

futurelx

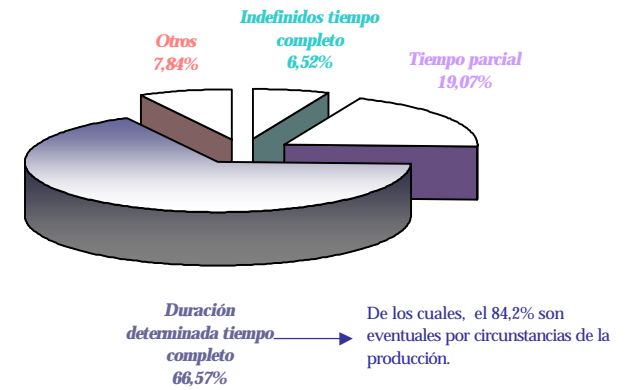
SITUACIÓN LABORAL EN ELCHE (1998)



Fuente: Encuesta de calidad de vida y estrategia de futuro en Elche realizada por Demoscopia para el Ajuntament d'Elx

futurelx

DISTRIBUCIÓN DE LOS CONTRATOS POR MODALIDADES EN ELCHE (1998)

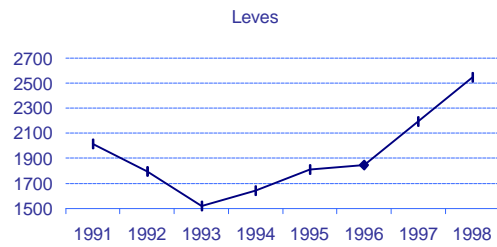


Fuente: I.N.E.M.

futurelx

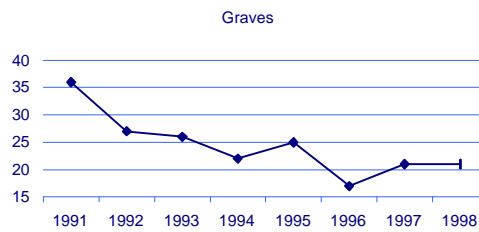
Accidentes laborales

ACCIDENTES LABORALES EN ELCHE EN 1998



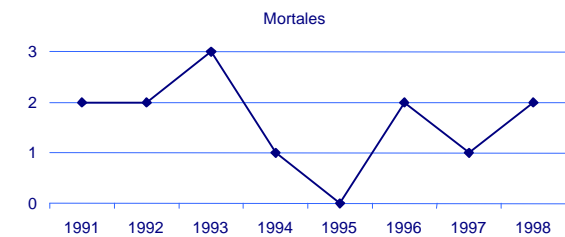
Fuente: Conselleria d'Ocupació, Indústria i Comerç

futurelx



Fuente: Conselleria d'Ocupació, Indústria i Comerç

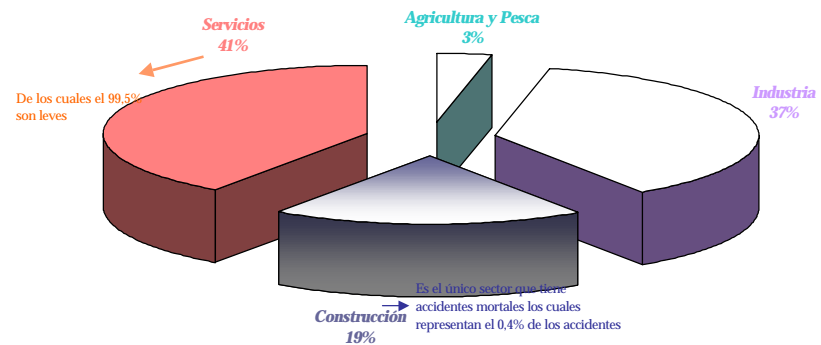
futurelx



Fuente: Conselleria d'Ocupació, Indústria i Comerç

futurelx

ACCIDENTES LABORALES SEGÚN SECTOR ECONÓMICO EN ELCHE EN 1998



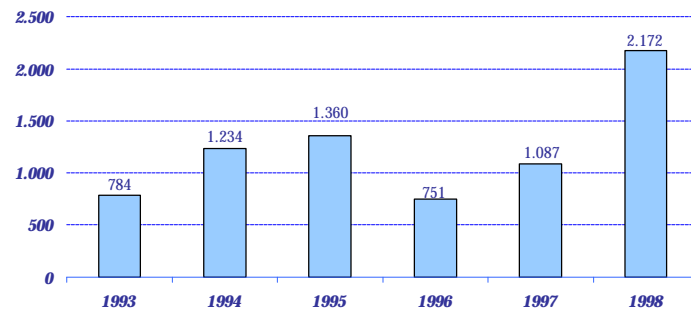
Fuente: Conselleria d'Ocupació, Indústria i Comerç

futurelx

Vivienda

PROYECTOS DE VIVIENDA EN ELCHE (1993 - 1998)

Nº de licencias de obra concedidas por vivienda en Elche desde 1993 hasta 1998

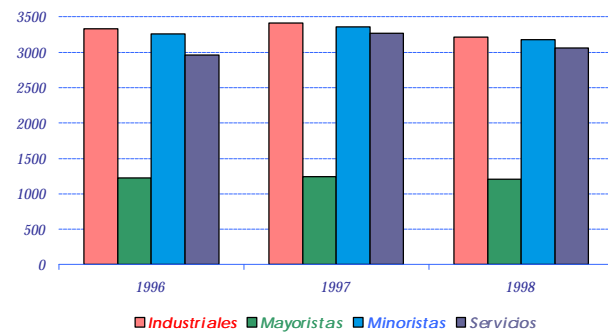


Fuente: Conc. de Urbanismo, Ajuntament d'Elx

futurelx

Actividades Económicas

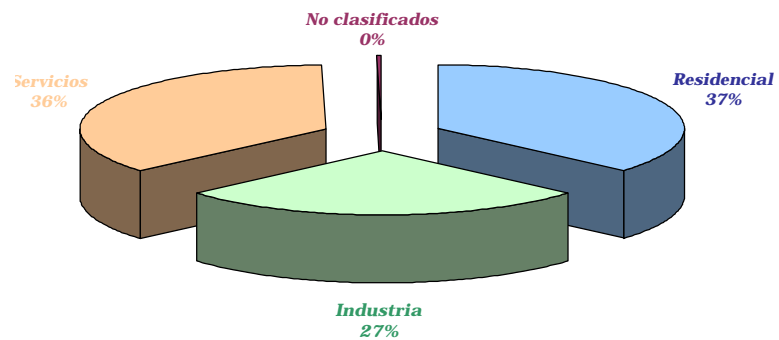
ACTIVIDADES ECONÓMICAS EN ELCHE (1996-1998)
 Nº de actividades económicas según tipo en Elche en la fecha indicada



Fuente: I.A.E. Ajuntament d'Elx

futurelx

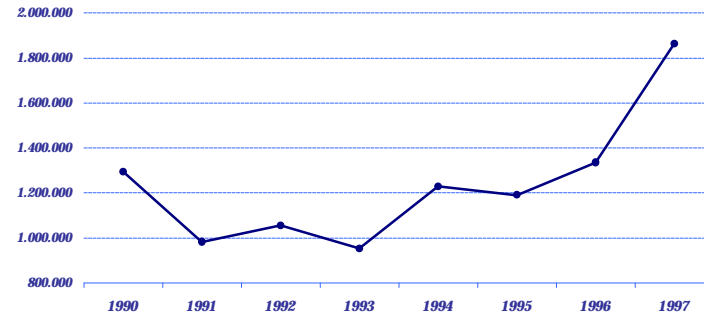
ENERGÍA TOTAL FACTURADA EN ELCHE (1998)



Fuente: Iberdrola

futurelx

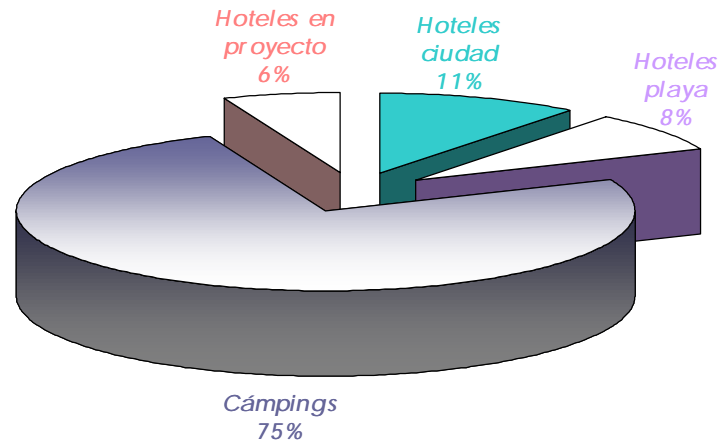
INVERSIONES INDUSTRIALES, EN MILES DE PESETAS, EN ELCHE (1990-1997)



Fuente: Conselleria d'Ocupació, Indústria i Comerç

futurelx

ALOJAMIENTOS TURÍSTICOS EN EL MUNICIPIO DE ELCHE (01.04/1999)



Fuente: Concejalía de Turismo. Ayto d'Elx

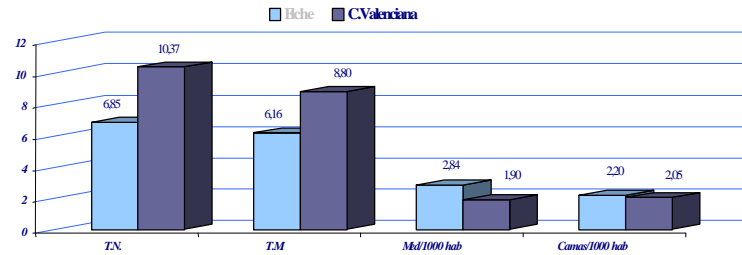
futurelx

SOCIEDAD

Salud

DIFERENCIAS DE ELCHE Y VALÈNCIA

Tasas de mortalidad de enfermedades crónicas por cada 100 habitantes en el año 1998

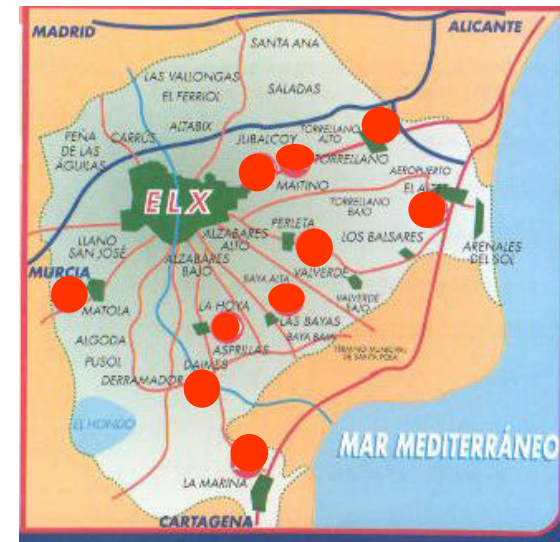


Fuente: Padrón de habitantes Ayuntamiento de Elche
Anuario de Estadística de la Fundación S&B (1999)
Caja Coste de Mortalidad
IVE

ELX

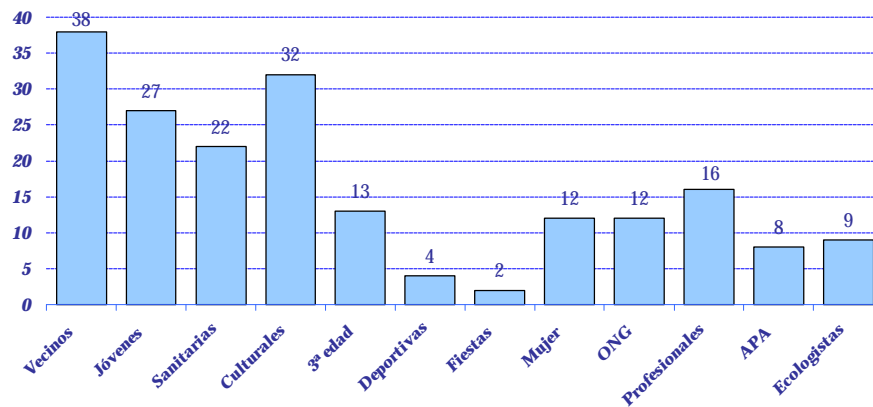
Bienestar Social

UBICACIÓN DE LOS CENTROS SOCIOSOCIALES



REGISTRO DE ENTIDADES CIUDADANAS DE ELCHE

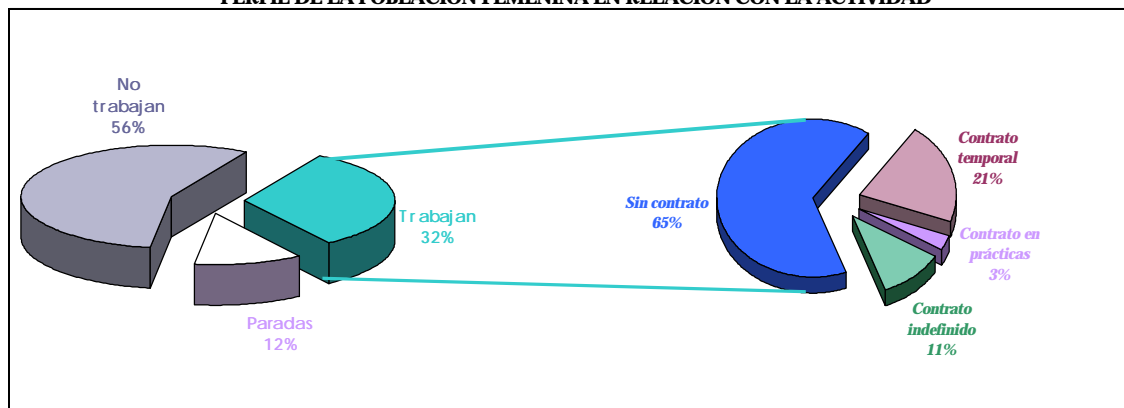
Nº de los distintos tipos de asociaciones inscritas en el registro de entidades ciudadanas



Fuente: Registro de Entidades Ciudadanas. Ajuntament d'Elx

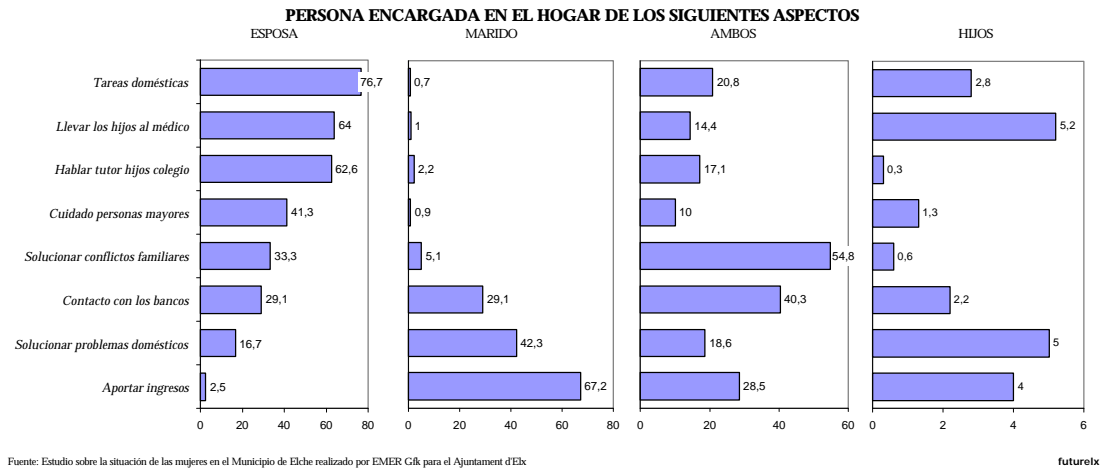
futurelx

PERFIL DE LA POBLACIÓN FEMENINA EN RELACIÓN CON LA ACTIVIDAD



Fuente: Estudio sobre la situación de las mujeres en el Municipio de Elche realizado por EMER GfK para el Ajuntament d'Elx

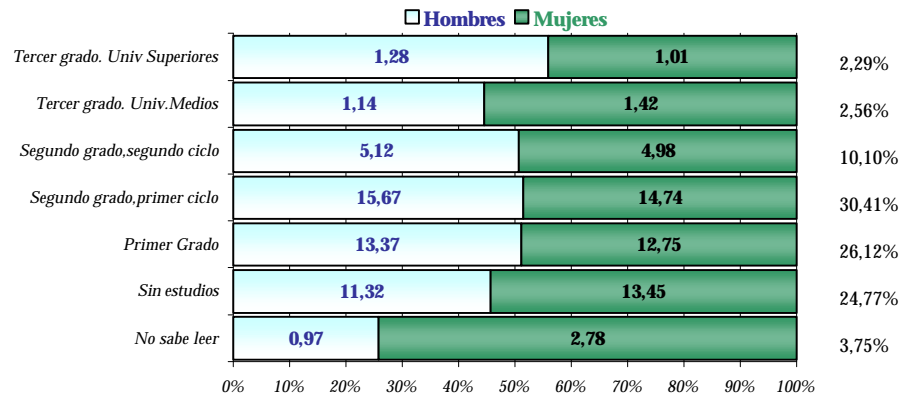
futurelx



Educación

NIVEL DE ESTUDIOS DE LA POBLACION DE ELCHE (1996)

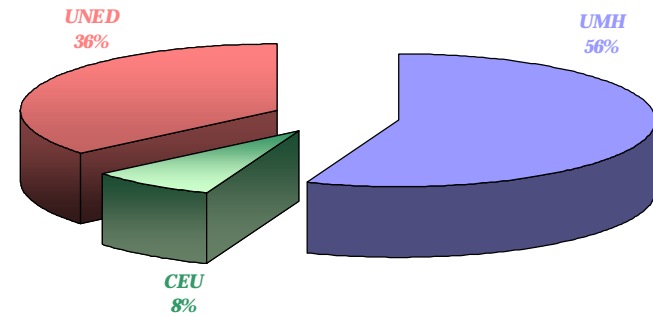
Porcentaje de la población según nivel de estudios y sexo del año 1996



Fuente: Padrón de habitantes. Ajuntament d'Elx

PLAZAS UNIVERSITARIAS EN ELCHE (1998)

Nº de alumnos matriculados en Universidades de Elche en 1998

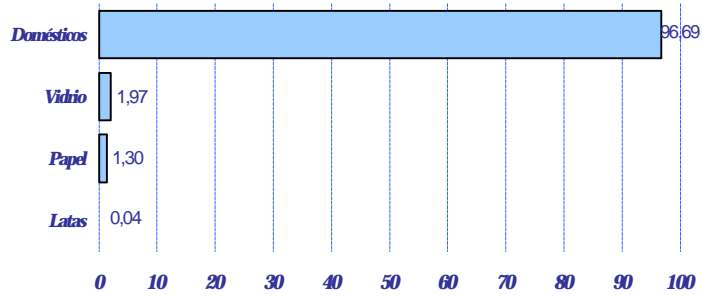


Fuente: CEU San Pablo
Universidad Miguel Hernández de Elche
UNED Elx

futurelx

Medio Ambiente

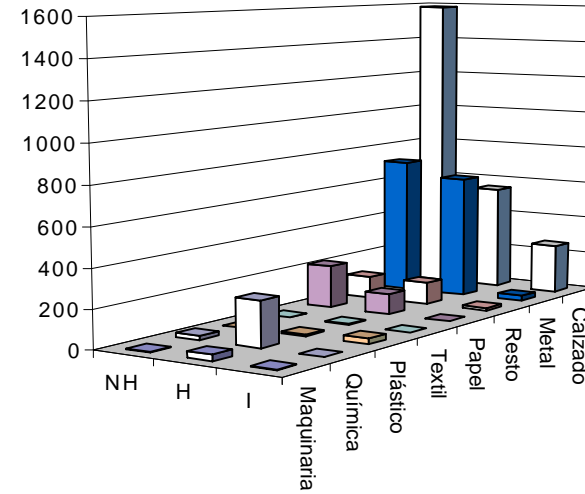
RECOGIDA DE RESIDUOS SOLIDOS EN ELCHE (1998)



Fuente: Concejalía de Medio Ambiente. Ajuntament d'Elx

futurelx

RESIDUOS INDUSTRIALES POR SECTORES DE ACTIVIDAD EN ELCHE (1996)



Tipos de residuos:
 H: Peligrosos
 NH: No peligrosos
 I: Inerte

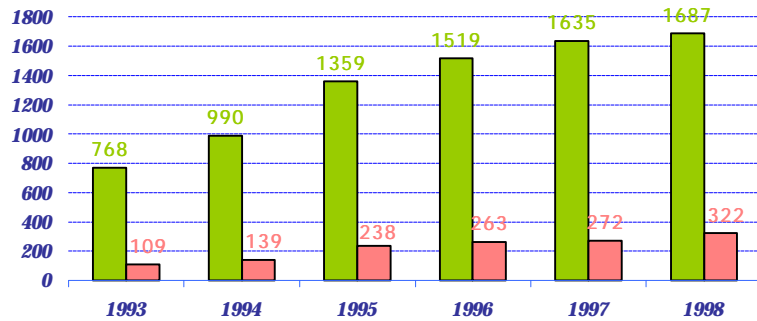
Fuente: Concejalía de Medio Ambiente. Ajuntament d'Elx

futurelx

EVOLUCIÓN DE LA RECOGIDA SELECTIVA DE VIDRIO Y PAPEL EN ELCHE

VIDRIO

■ Toneladas recogidas ■ N° Contenedores

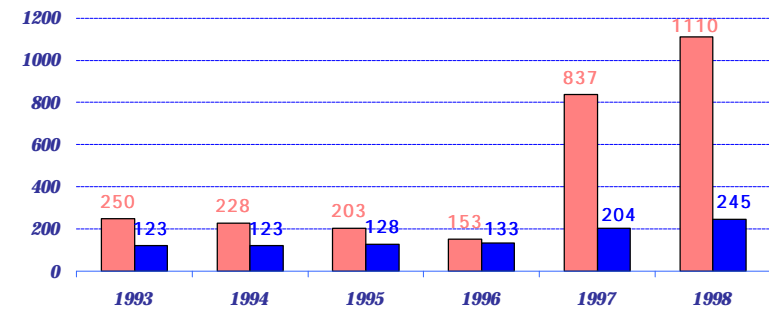


Fuente: Concejalía de Medio Ambiente. Ajuntament d'Elx

futurelx

PAPEL

■ Toneladas recogidas ■ N° Contenedores

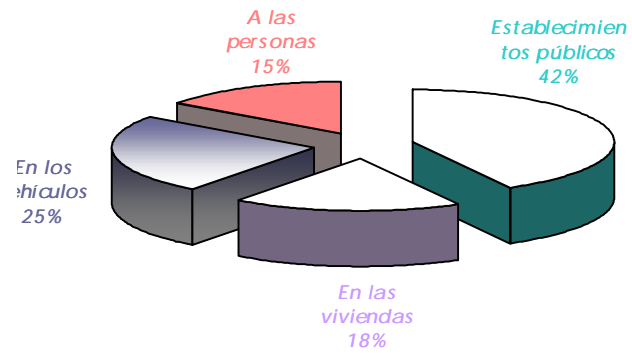


Fuente: Concejalía de Medio Ambiente. Ajuntament d'Elx

futurelx

Justicia

ROBOS OCURRIDOS EN ELCHE EN 1998

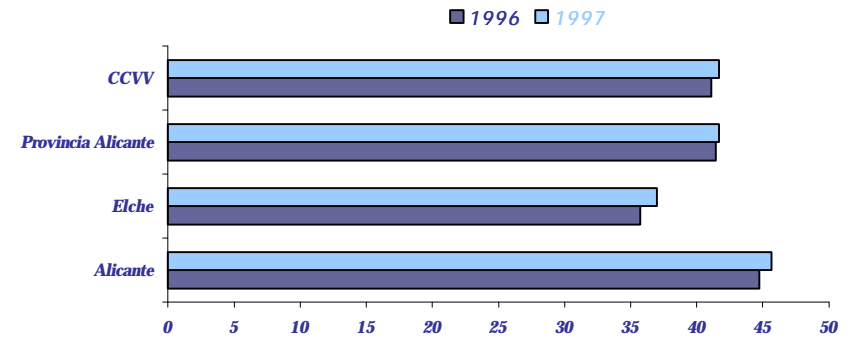


Fuente: Policía Local. Ajuntament d'Elx

futurelx

Telefonía

LÍNEAS TELEFÓNICAS CADA 100 HABITANTES (1996-1997)



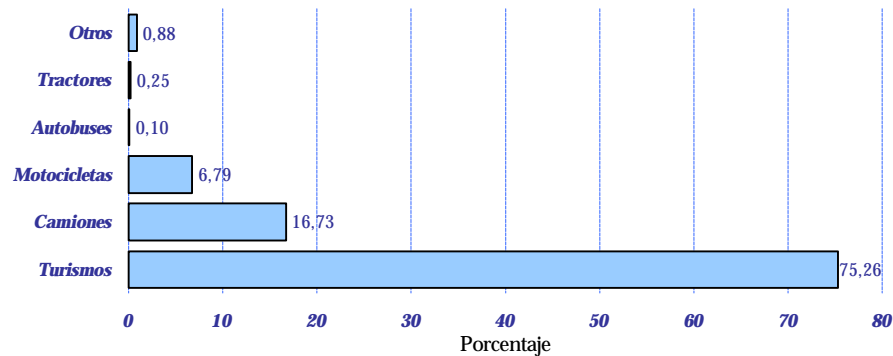
Fuente: Anuario Comercial de España "La Caixa"

futurelx

Transportes

PARQUE DE VEHICULOS DE ELCHE EN EL AÑO 1997

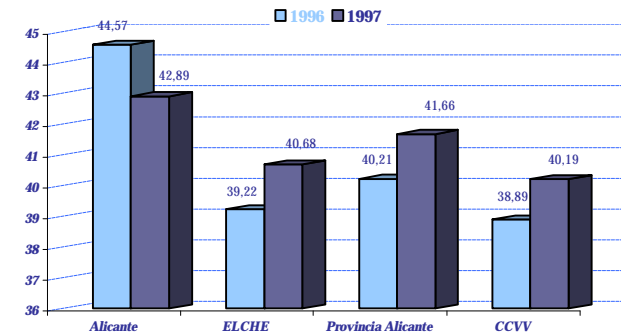
Porcentaje de vehículos a motor, según tipo, del municipio de Elche en el año 1997



Fuente: I.V.E. Generalitat Valenciana

futurelx

VEHICULOS CADA 100 HABITANTES (1996-1997)



Fuente: Anuario Comercial de España "La Caixa"
I.N.E.

futurelx

EJEMPLO DE FICHA TÉCNICA



INDICADOR N°: 0	CONTAMINACIÓN ATMOSFERICA
DEFINICION	
Número de días al año que se sobrepasan los límites establecidos de contaminación atmosférica	
ENTIDADES QUE OFRECEN ESTA INFORMACIÓN (si esta no es la correcta indique cual es)	
<i>Concejalía de Medio Ambiente(AJUNTAMENT D'ELX)</i>	
OBSERVACIONES*	
«Observaciones»	
ÚLTIMO VALOR DISPONIBLE Y FECHA **	
Valor= 0«Valor» Fecha= 1999«Fecha»	
PERIODICIDAD DE LA OBTENCIÓN DE ESTE VALOR**	
Diaria «Periodicidad»	

* Agradeceríamos cualquier comentario que nos pudiera ser de utilidad.

* * Estos campos tienen que ser rellenados o actualizados por su departamento.